

Räumlichkeiten in und um Kriens

Altes Schützenhaus Obernau



Kontakt

Schulverwaltung

Tel. 041 329 63 42

reservierungen@kriens.ch
www.kriens.ch

Saalverantwortlicher

Besichtigungen bei:
Stefan Troxler
Tel. 079 441 95 56

Anzahl Personen	80 - 100
Infrastruktur	Bänke und Tische, Geschirr und Besteck, Küche mit Kühlschrank, Abwaschmaschine, WC Anlage
Kosten	Ortsansässige Mieter 1 Tag Fr. 280.00 Auswärtige Mieter 1 Tag Fr. 300.00
Bemerkungen	Vermietung von Mitte April bis Mitte Oktober

Moschtihüsli



Kontakt

Schulverwaltung

Tel. 041 329 63 42

reservierungen@kriens.ch
www.kriens.ch

Saalverantwortlicher

René Bienz
Tel. 079 606 83 43

Anzahl Personen	max. 40
Infrastruktur	Tische und Stühle, Geschirr und Besteck, Küche, Abwaschmaschine, WC-Anlage, Festmobiliar, Holzkohlengrill
Kosten	Ortsansässige Mieter Fr. 200.00 pro Tag Auswärtige Mieter Fr. 250.00 pro Tag

Pilatussaal



Anzahl Personen
Infrastruktur

Kosten

Theaterbestuhlung 360, Bankettbestuhlung 300, Stehplätze 500
Küche, Cafeteria, Foyer mit Restaurationsmöglichkeit, Geschirr und Besteck,
Stühle und Tische, Musik- und Lichtenanlage, Mikrophon, Hellraumprojektor
je nach Tarif unterschiedlich

Mietbar bis Fasnacht 2016

Kontakt

Schulverwaltung

Tel. 041 329 63 42

reservierungen@kriens.ch
www.kriens.ch

Saalverantwortlicher

Andreas Bründler

Tel. 078 618 91 33

Scala



Anzahl Personen
Infrastruktur
Kosten

200 Sitzplätze
Kinobestuhlung, Leinwand, kleine Bühne
je nach Tarif (Einheimische, Externe, Kommerzielle Veranstalter etc.)

Mietbar bis Fasnacht 2016

Kontakt

Schulverwaltung

Tel. 041 329 63 42

reservierungen@kriens.ch
www.kriens.ch

Saalverantwortlicher

Andreas Bründler

Tel. 078 618 91 33

Gemeindeschuppen



Kontakt

Schulverwaltung

Tel. 041 329 63 42
reservationen@kriens.ch
www.kriens.ch

Anzahl Personen	400 (Halle 1 und 2 inkl. Vorraum)
Kosten	Halle 1 1 Tag Fr. 200.00 Halle 2 1 Tag Fr. 350.00 Küche Fr. 50.00 pro Tag (plus Anteil Strom)

Mietbar bis Frühling 2017

Gallusheim



Kontaktperson

Irene Sigrist
Gemeindehausstrasse 9
6010 Kriens
Tel. 041 320 54 44
i.sigrist@kath-kriens.ch

Anzahl Personen	250 (Bankettbestuhlung), 300 (Theaterbestuhlung)
Infrastruktur	Grosser Saal mit Bühne
Kosten	Saal Fr. 400.00, Bühne Fr. 80.00, Küche Fr. 150.00
Bemerkungen	geschlossen am Sonntag, in den Schulferien und an Feiertagen

Restaurant Parkbad Kriens



Kontakt

Umwelt- und
Sicherheitsdepartement
René Bienz
Tel. 079 606 83 43
sport.freizeit@kriens.ch
www.kriens.ch

Anzahl Personen	100
Infrastruktur	für Anlässe + Bankette
Kosten	auf Anfrage

Chut



Kontaktperson

Susy Giger
Houelbachstrasse 40
6010 Kriens
Tel. 041 320 77 42
giger59@bluewin.ch

Anzahl Personen	45
Infrastruktur	Küche mit Geschirr und Besteck sowie Gläser, 12 Tische und entsprechend Stühle, Abwaschmaschine
Kosten	Fr. 220.00
Bemerkungen	Schützengesellschaft Kriens, im Wohnquartier es sind nur 3 Parkplätze vorhanden

Zentrum Bruder Klaus



Die Pfarrei Bruder Klaus besitzt ein geräumiges Zentrum, welches in den 1960ern gebaut wurde. Darin sind verschiedene Räumlichkeiten für unterschiedlichste Aufgaben untergebracht. Folgende Lokalitäten stehen der Öffentlichkeit zur Verfügung und können für Veranstaltungen gemietet werden:

Obergeschoss

Ein grosser Saal mit Bühne; der Saal bietet 200 Personen Platz.

Angrenzend zum grossen Saal ist das Foyer für maximal 40 Personen. Das Foyer und der Saal sind mit einem Invalidenlift erschlossen.

Parterre

Im Parterre steht ein kleiner Saal für 50 Personen zur Verfügung.

Auskunft und Vermietung

Christian Kaufmann, Hauswart Zentrum Bruder Klaus

041 317 30 05

zentrumbruderklaus@kath-kriens.ch

Krauerhalle



Kontakt

Schulverwaltung

Tel. 041 329 63 42

reservierungen@kriens.ch
www.kriens.ch

Hallenverantwortlicher

Josef Bründler

Tel. 079 581 78 74

Anzahl Personen
Infrastruktur

Theaterbestuhlung 1'000, Bankettbestuhlung 800, max. 1'300
Bühne 18 m breit, Bühnenfläche 130 m², Bar, Musik- und Lichtanlage,
Stühle und Tische für 1'000 Personen, Geschirr und Besteck, Küche,
Kochzone und Kühlschrank

Kosten
Bemerkungen

je nach Tarif unterschiedlich
Vermietung vom Freitagabend bis Sonntagabend

Schloss Schauensee



Kontakt

Schulverwaltung Kriens

Tel. 041 329 63 42

reservierungen@kriens.ch
www.kriens.ch

Anzahl Personen
Infrastruktur
Bemerkungen

50
antike Einrichtungen und Möblierungen
geeignet sich für Apéros, Hochzeiten, Familienfeste und Geschäftsanlässe
Keine Möglichkeit zum Kochen. Essen muss durch Restaurants oder
Partyservice angeliefert werden.

Kosten

je nach Tarif unterschiedlich

Museum im Bellpark



Kontaktperson

Museum im Bellpark
 Kirsten Jenny-Knauer
 Luzernerstrasse 21
 6010 Kriens
 Tel. 041 310 33 81
museum@bellpark.ch
www.bellpark.ch

Anzahl Personen	Foyer, Chemineeraum und Wintergarten	max. 60 Personen
	Untergeschoss (Forum)	bis ca. 100 Personen
	Bestuhlung Erdgeschoss	30-40 Stühle, Untergeschoss 70-80 Stühle
	Parkbenutzung via Wintergarten	(2 Tischbankgarnituren)
Infrastruktur	Tische und Bänke, Geschirr und Besteck, Küche, kleine Bühne	
Kosten	Führung während der Öffnungszeiten (ca. 50 Minuten)	Fr. 90.00
	Führung ausserhalb der Öffnungszeiten	Fr. 120.00
	Ausstellungsbesichtigung ohne Führung ausserhalb der Öffnungszeit pro Stunde	Fr. 40.00
	plus Eintrittspreis für Gruppen, pro Person	Fr. 4.00
	Apéro Grundmiete (2 Stunden, inkl. Einrichten und Aufräumen)	Fr. 290.00
	plus Stundenansatz für jede weitere Stunde	Fr. 80.00
Bemerkungen	Hausmiete für ganztägige Seminare und Tagungen auf Anfrage. Eignet sich für Veranstaltungen, Hochzeiten, Geburtstagsfeste, Klassenzusammenkünfte usw. (nur Stehapéro möglich) Apéros oder Veranstaltungen nur ausserhalb der Öffnungszeiten.	

Le Théâtre



Kontakt

"Le Théâtre"
 Grabenhofstrasse 1
 Postfach 1263
 6011 Kriens
 Tel. 041 348 05 05
info@le-theatre.ch

Anzahl Personen	Galabestuhlung bis 220, Theaterbestuhlung bis 350	
Infrastruktur	Theatersaal mit Bühne (63m ²), Foyer, Bistro. Sämtliche Infrastrukturbedürfnisse technischer und logistischer Art vorhanden, rollstuhlgängig	
Kosten	je nach Tarif unterschiedlich	
Bemerkungen	Details und Bilder siehe www.le-theatre.ch/Mieten.html	

freiraum*



Anzahl Personen
Infrastruktur

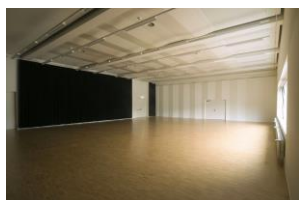
max. 200
1 Billardtisch, 2 Tischfussballkästen, 1 Air-Hockey, 1 Dart, 1 Tischtennis,
Beamer, Bar mit Kücheninventar für 40 Pers., 1 Kühlschrank,
5 Festbankgarnituren, 1 grosser langer Tisch, 50 Stühle, div. Sofas.
Zusätzlich kann eine Musik- und Lichtenanlage gemietet werden.

Mietkosten
Bemerkungen

Unterschiedlich (Alter der Mieter, Mietdauer, Tag)
Mittwoch bis Freitag nicht vermietbar.

Mietbar bis Fasnacht 2016

Südpol Musik Tanz Theater



Kontaktperson

Südpol Musik Tanz Theater
Daniela Krienbühl
Arsenalstrasse 28
6010 Kriens
Tel. 041 318 00 40
danielakrienbuehl@suedpol-luzern.ch
info@suedpol-luzern.ch oder
info@sudpol-luzern.ch
www.sudpol.ch

Diverse Räume auf Anfrage

Öffentlich zugängliche Räumlichkeiten Zunacher / Grossfeld



Kontakt

Heime Kriens
Horwerstrasse 33
6010 Kriens
Tel. 041 317 11 11

Mehrwecksaal im Zunacher 2

Bestuhlungsmöglichkeiten	Konzert max.	Seminar max.	Halber Tag	Ganzer Tag
Saal 1	100 Personen	60 Personen	Fr. 90.00	Fr. 160.00
Saal 2	50 Personen	30 Personen	Fr. 75.00	Fr. 130.00
Saal 3		10 Personen	Fr. 60.00	Fr. 110.00

Die Preise verstehen sich inkl. Bestuhlung

Sitzungszimmer Grossfeld

Anzahl Personen	max. 10 Personen (Blocktisch)		
Kosten	halber Tag Fr. 50.00	ganzer Tag Fr. 100.00	Fr. 15.00/h

Sitzungszimmer Zunacher

Anzahl Personen	max. 15 Personen (Blocktisch)		
Kosten	halber Tag Fr. 50.00	ganzer Tag Fr. 100.00	Fr. 15.00/h

Hilfsmittel

Flipchart mit Papierblock	Fr. 25.00
Hellraumprojektor	Fr. 25.00
Leinwand	Fr. 30.00
Mikrofonanlage	Fr. 50.00
Beamer mobil (1024 x 768 Pixel / 1400 Ansilumen)	Fr. 200.00
Pinwand	Fr. 20.00
Videorecorder mit Fernseher	Fr. 80.00

Kuonimatt Mehrzweckraum



Kontakt

Schulverwaltung

Tel. 041 329 63 42
reservationen@kriens.ch
www.kriens.ch

Anzahl Personen	50 Sitzplätze, 8 Tische
Infrastruktur	Leinwand und Hellraumprojektor nur auf Verlangen, 1 Wandtafel, 1 CD-Gerät, 1 Klavier
Kosten	je nach Tarif (Einheimische, Externe, Kommerzielle Veranstalter etc.)

Art Session Kunst & Eventlounge



Kontaktperson

Armin W. Bättig
Gesegnetmattstrasse 2
6006 Luzern
Tel. 041 412 10 61
info@art-session.ch
www.art-session.ch

Bankett	150 Personen
Sitzplätze	180 Personen
Stehplätze	200 Personen
Raumgrösse	500 m ²
Rauchen	im Vorraum erlaubt
Rollstuhlgängig	ja

Infrastruktur

Lounge Fauteuils und Sofas
Garderobe + Künstlergarderobe mit Dusche
Tische und Stühle, Stehtische
Smokers Lounge
Küche komplett
Teller, Gläser, Besteck
Foodcenter
Kühlschränke / Tiefkühler
Bar / Theke
Bühne, Tanzfläche
je 2 Toiletten Damen und Herren

Technik

Lichttechnik
Raumverdunkelung möglich
Tontechnik
TV/DVD
HIFI-Anlage
CD-Player / -Wechsler
Lautsprecher
Mikrofon
Elektrische Einrichtung
Beamer und Leinwand 3 x 2,25 m
Flipchart

Adresse / Location

ART SESSION
Kunst & Eventlounge
Schappeweg 7
6010 Kriens

Bergheim Gibelegg



Kontaktperson

Turnverein Kriens
Hildi Bründler
Schützenrain 3
6012 Obernau
Tel. 041 320 85 82
E-Mail hp.bruendler@hispeed.ch
www.stvkriens.ch/gibelegg

Massenlager ca. 28 Schlafplätze. Vermietung an Lager im Juli/August und Sonntag-Abend bis Samstag-Morgen

Kosten	Miete für ganzes Bergheim: pro Übernachtung Fr. 175.00 bis Fr. 200.00 (mindestens 1 Woche). Pauschal: inkl. Strom, Benutzung des kompl. Hausrates etc.
--------	--

Bergheim Grauenstein



Kontaktperson

Max Zimmermann
Gehrstrasse 8a
6010 Kriens
Tel. 041 320 22 45
mail@bergheim-grauenstein.ch
www.bergheim-grauenstein.ch

Kath. Arbeiterbewegung (KAB). Massenlager ca. 27 Schlafplätze

Kosten

1 Tag mit Übernachten	Fr. 350.00
1 Tag ohne Übernachten	Fr. 280.00
1 ½ Tage (gilt nur Samstag und Sonntag)	Fr. 450.00
Bei Mieten von 3 und mehr Tagen gilt der Lagerpreis	Fr. 200.00

Berghaus Dorschnei



Kontaktperson

Katharina Meier
Lauerzring 17
6010 Kriens
Tel. 041 320 02 34
Tel. 079 771 68 21 (MO/DI/DO)
info@dorschnei.ch
www.berghaus-dorschnei.ch

Montag, Dienstag und Donnerstag geschlossen. Massenlager und 2 und 4-Bett-Zimmer 26 Schlafplätze

Kosten

Übernachtung mit Frühstück Massenlager	Fr. 33.00
Übernachtung mit Frühstück Zimmer	Fr. 39.00

Pfadiheim Blattig



Kontaktperson

Iris Oostenbrug
Kleinbuholz 8
6012 Obernau
Tel. 041 320 84 50
Email info@blattig.ch
www.blattig.ch

Vermietung nur an Jugend- und Behindertenorganisationen. Keine Vermietung für Feste. Massenlager, Weekendhaus, 40 Schlafplätze

Kosten Fr. 9.00 pro Person und Nacht, mindestens Fr. 200.00 pro Nacht

Bergheim Ricketschwendi



Kontaktpersonen

Bergheim Ricketschwendi
Maria + Eugen Marfurt
Alpenquai 40a
6005 Luzern

Tel. 041 360 53 22

macki064@gmail.com

www.bergheim_ricketschwendi.ch

Vermietung Massenlager

37 Schlafplätze von Montag-Freitag/Samstag an Selbstversorger, bewirtet auf Anfrage

33 Schlafplätze von Freitag/Samstag/Sonntag, nur bewirtet

Kosten

Fr. 22.00 inkl. Leintücher und Baumwolldecken, Schlafsäcke nicht nötig

Fr. 14.00 für Kinder und Jugendliche bis 16 Jahre

Fr. 60.00 Halbpension

Fr. 175.00 Mindest-Gruppenpreis pro Nacht

Skihaus Mülimäs



Kontaktperson

Skiclub Luzern

Robert Bäurle

Dattenmattstrasse 3

6010 Kriens

Telefon 041 340 93 65

Mobil 079 689 40 26

www.robert.bauerle@hispeed.ch

Familienfeste, Vereine, usw. 40-50 Personen. Schlafmöglichkeiten nach Absprache, 21 Schlafplätze.
Geöffnet Samstag, Sonntag und Feiertage

Jugendalp Eigenthal



Kontaktperson

Sekretariat Jungwacht Blauring

Kanton Luzern

Marlen Stalder

St. Karliquai 12

6004 Luzern

Tel. 041 412 09 61

E-Mail vermietung@jugendalp.ch

Tagesnutzung (wenn keine Übernachtungen)

Übernachtung (für Gruppen aus dem Kanton Luzern)

Übernachtung (für ausserkantonale Gruppen)

Kurtaxe bei Übernachtung (ab 16 Jahren)

Nebenkosten wie Strom, Heizung, Geschirrspüler sind im Preis enthalten.

Fr. 6.00 pro Person und Tag

Fr. 10.00 pro Person und Nacht

Fr. 12.00 pro Person und Nacht

Fr. 1.00 pro Person und Nacht

Pfarrei St. Franziskus / Senti



Kontakt

Sekretariat
Hackenrainstrasse 2
6010 Kriens
041 329 81 81
Pfarrei.franziskus@kath-kriens.ch

Öffnungszeiten Sekretariat

Montag bis Freitag: 8.00 bis 11.30 Uhr und 14.00 bis 17.00 Uhr

Am Schmutzigen Donnerstag und Gütigesdienstag bleibt das Sekretariat nachmittags geschlossen.

Stand April 2015