



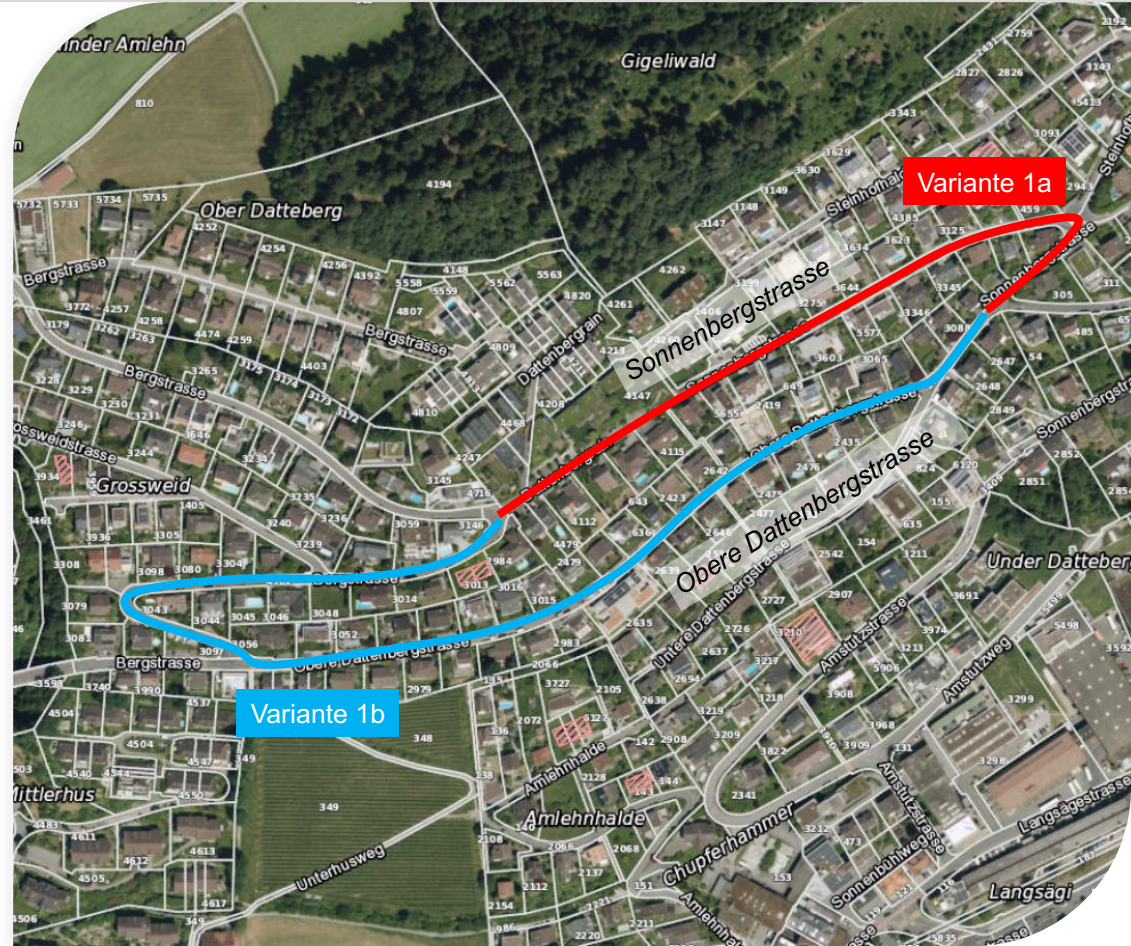
Verkehrstechnische Untersuchung Busführung Variante 1a, 1b und 1p

Sitzung vom 24.10.2022

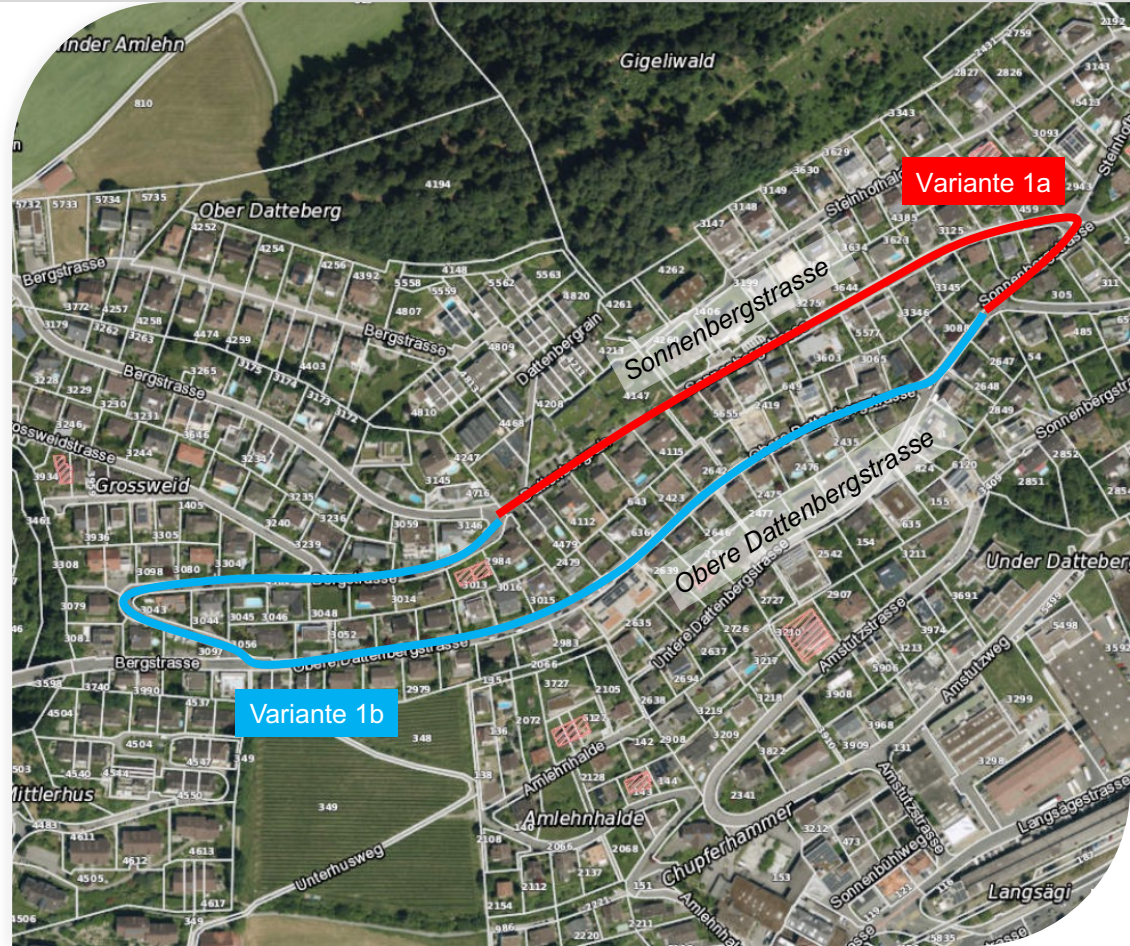
TRATUS.

Inhalt

1. Vergleich Varianten 1a und 1b
2. Vergleich Variante 1p
3. Quartierbezogener Durchgangsverkehr Obere Dattenbergstrasse
4. Fazit und Empfehlung



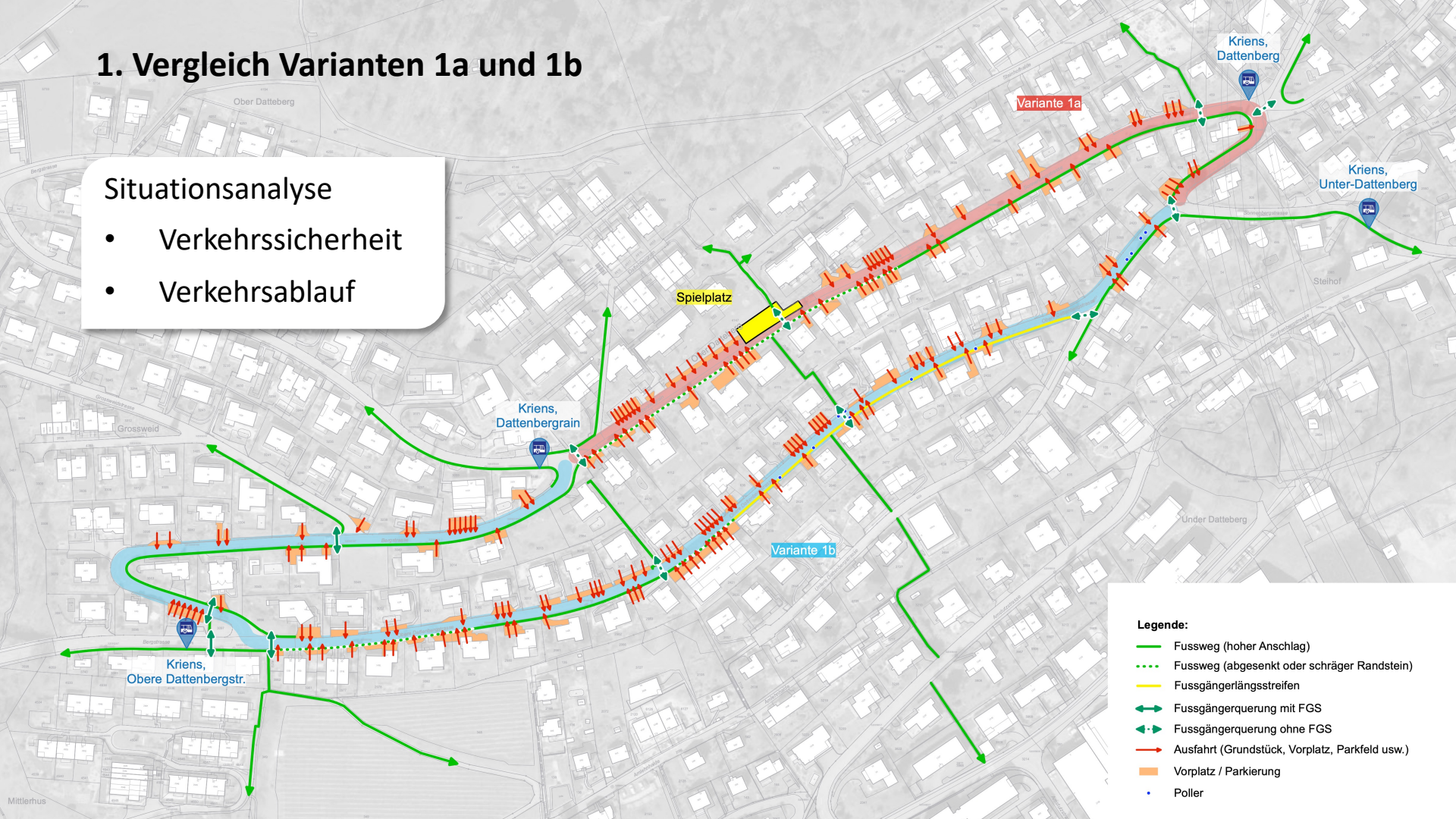
1. Vergleich Varianten 1a und 1b



1. Vergleich Varianten 1a und 1b

Situationsanalyse

- Verkehrssicherheit
- Verkehrsablauf



Legende:

- Fussweg (hoher Anschlag)
- - - Fussweg (abgesenkt oder schräger Randstein)
- Fussgängerlängsstreifen
- ↔ Fussgängerquerung mit FGS
- ↔ Fussgängerquerung ohne FGS
- Ausfahrt (Grundstück, Vorplatz, Parkfeld usw.)
- Vorplatz / Parkierung
- Poller

1. Vergleich Varianten 1a und 1b

		Variante 1a	Variante 1b
Verkehrssicherheit	Grundstückszufahrten / Knotensichtverhältnisse	✓	X
	Fussgängeraustritte / Fussgängerquerungen	✓	X
	Fussgängerführung entlang Fahrbahn	✓	X
	Schutzbedürftige Benutzergruppen	X	✓
Verkehrsablauf	Kreuzen und Begegnen (Fahrbahnbreite)	✓	X
	Befahrbarkeit (Hindernisse)	0	0

4 x ✓

1 x ✓

1. Vergleich Varianten 1a und 1b

		Variante 1a	Variante 1b
Verkehrssicherheit	Grundstückszufahrten / Knotensichtverhältnisse	✓	X
	Fussgängeraustritte / Fussgängerquerungen	✓	X
	Fussgängerführung entlang Fahrbahn	✓	X
	Schutzbedürftige Benutzergruppen	X	✓
Verkehrsablauf	Kreuzen und Begegnen (Fahrbahnbreite)	✓	X
	Befahrbarkeit (Hindernisse)	0	0

4 x ✓

1 x ✓



1. Vergleich Varianten 1a und 1b

		Variante 1a	Variante 1b
Verkehrssicherheit	Grundstückszufahrten / Knotensichtverhältnisse	✓	X
	Fussgängeraustritte / Fussgängerquerungen	✓	X
	Fussgängerführung entlang Fahrbahn	✓	X
	Schutzbedürftige Benutzergruppen	X	✓
Verkehrsablauf	Kreuzen und Begegnen (Fahrbahnbreite)	✓	X
	Befahrbarkeit (Hindernisse)	0	0

4 x ✓

1 x ✓



1. Vergleich Varianten 1a und 1b

		Variante 1a	Variante 1b
Verkehrssicherheit	Grundstückszufahrten / Knotensichtverhältnisse	✓	X
	Fussgängeraustritte / Fussgängerquerungen	✓	X
	Fussgängerführung entlang Fahrbahn	✓	X
	Schutzbedürftige Benutzergruppen	X	✓
Verkehrsablauf	Kreuzen und Begegnen (Fahrbahnbreite)	✓	X
	Befahrbarkeit (Hindernisse)	0	0

4 x ✓

1 x ✓



V1a: Sonnenbergstrasse / Dattenbergrain



V1b: Obere Dattenbergstrasse

1. Vergleich Varianten 1a und 1b

		Variante 1a	Variante 1b
Verkehrssicherheit	Grundstückszufahrten / Knotensichtverhältnisse	✓	X
	Fussgängeraustritte / Fussgängerquerungen	✓	X
	Fussgängerführung entlang Fahrbahn	✓	X
	Schutzbedürftige Benutzergruppen	X	✓
Verkehrsablauf	Kreuzen und Begegnen (Fahrbahnbreite)	✓	X
	Befahrbarkeit (Hindernisse)	0	0

4 x ✓

1 x ✓

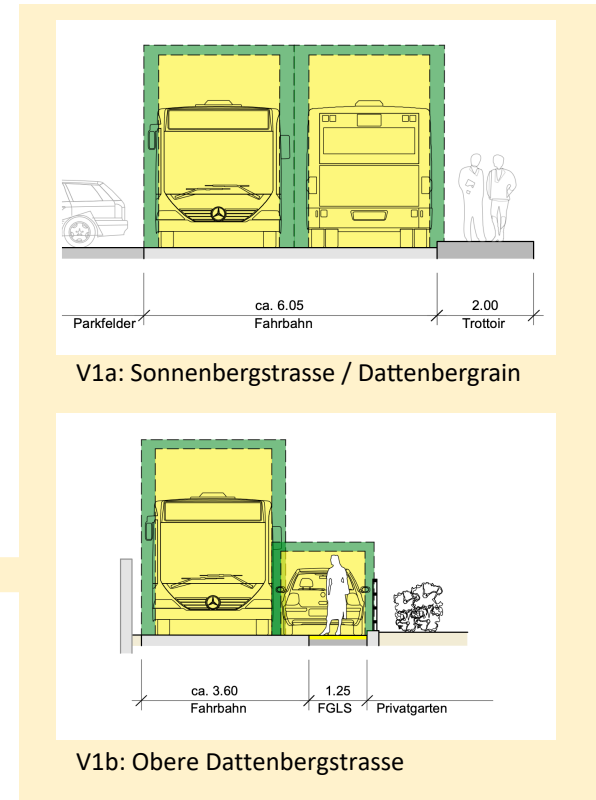


1. Vergleich Varianten 1a und 1b

		Variante 1a	Variante 1b
Verkehrssicherheit	Grundstückszufahrten / Knotensichtverhältnisse	✓	X
	Fussgängeraustritte / Fussgängerquerungen	✓	X
	Fussgängerführung entlang Fahrbahn	✓	X
	Schutzbedürftige Benutzergruppen	X	✓
Verkehrsablauf	Kreuzen und Begegnen (Fahrbahnbreite)	✓	X
	Befahrbarkeit (Hindernisse)	0	0

4 x ✓

1 x ✓



1. Vergleich Varianten 1a und 1b

		Variante 1a	Variante 1b
Verkehrssicherheit	Grundstückszufahrten / Knotensichtverhältnisse	✓	X
	Fussgängeraustritte / Fussgängerquerungen	✓	X
	Fussgängerführung entlang Fahrbahn	✓	X
	Schutzbedürftige Benutzergruppen	X	✓
Verkehrsablauf	Kreuzen und Begegnen (Fahrbahnbreite)	✓	X
	Befahrbarkeit (Hindernisse)	0	0
		4 x ✓	1 x ✓



1. Vergleich Varianten 1a und 1b

		Variante 1a	Variante 1b
Verkehrssicherheit	Grundstückszufahrten / Knotensichtverhältnisse	✓	X
	Fussgängeraustritte / Fussgängerquerungen	✓	X
	Fussgängerführung entlang Fahrbahn	✓	X
	Schutzbedürftige Benutzergruppen	X	✓
Verkehrsablauf	Kreuzen und Begegnen (Fahrbahnbreite)	✓	X
	Befahrbarkeit (Hindernisse)	0	0

4 x ✓

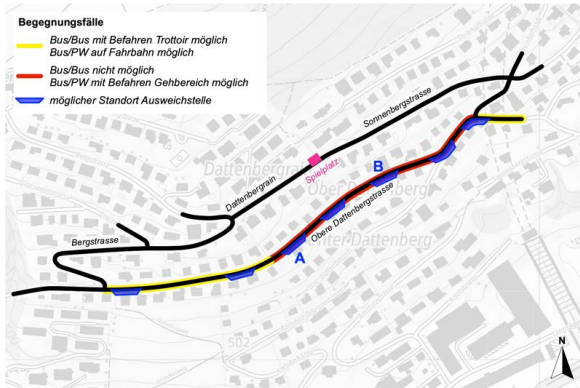
1 x ✓

2. Vergleich Variante 1p

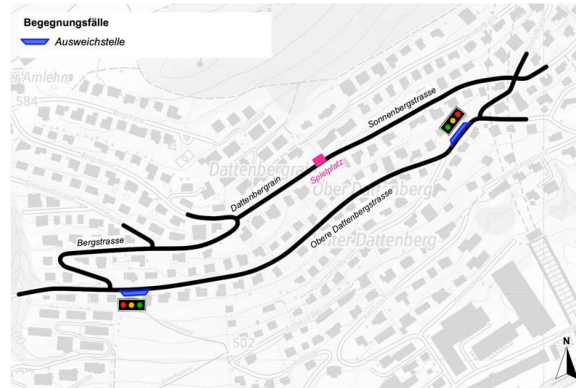


2. Vergleich Variante 1p

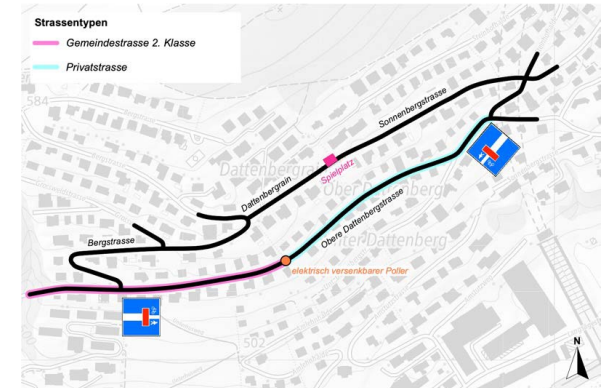
Massnahme A: Erstellen Ausweichstellen



Massnahme B: Lichtsignalanlage (LSA) / betriebliche Massnahmen

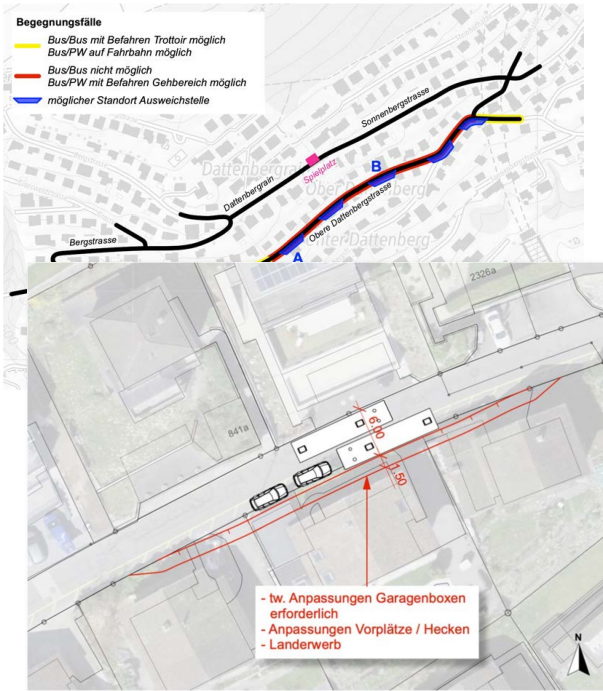


Massnahme C: Fahrverbot / versenkbarer Poller

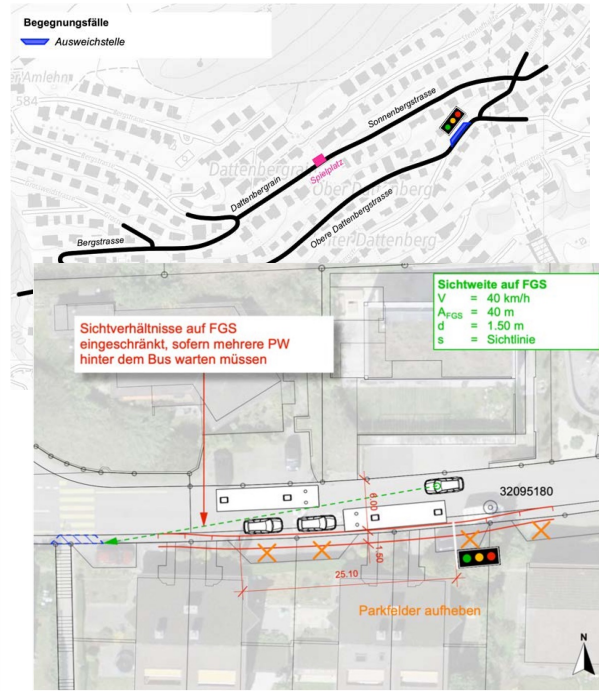


2. Vergleich Variante 1p

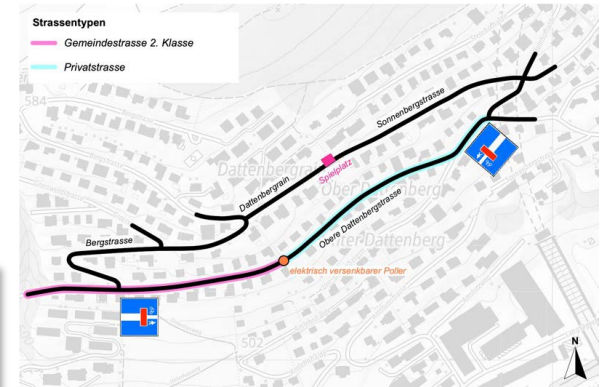
Massnahme A: Erstellen Ausweichstellen



Massnahme B: Lichtsignalanlage (LSA) / betriebliche Massnahmen



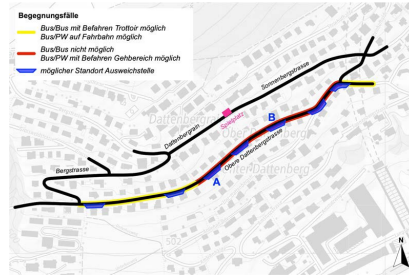
Massnahme C: Fahrverbot / versenkbarer Poller



2. Vergleich Variante 1p

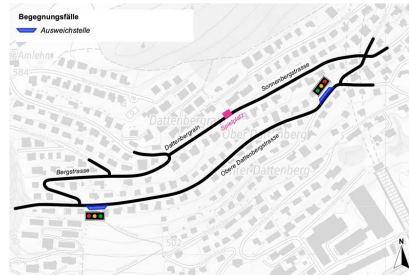
Massnahme A:

Erstellen Ausweichstellen



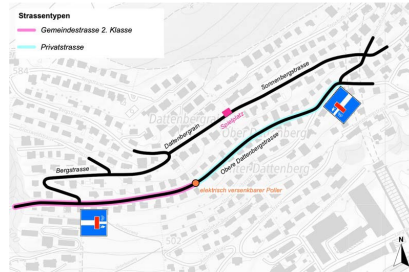
Massnahme B:

Lichtsignalanlage (LSA) / betriebliche Massnahmen



Massnahme C:

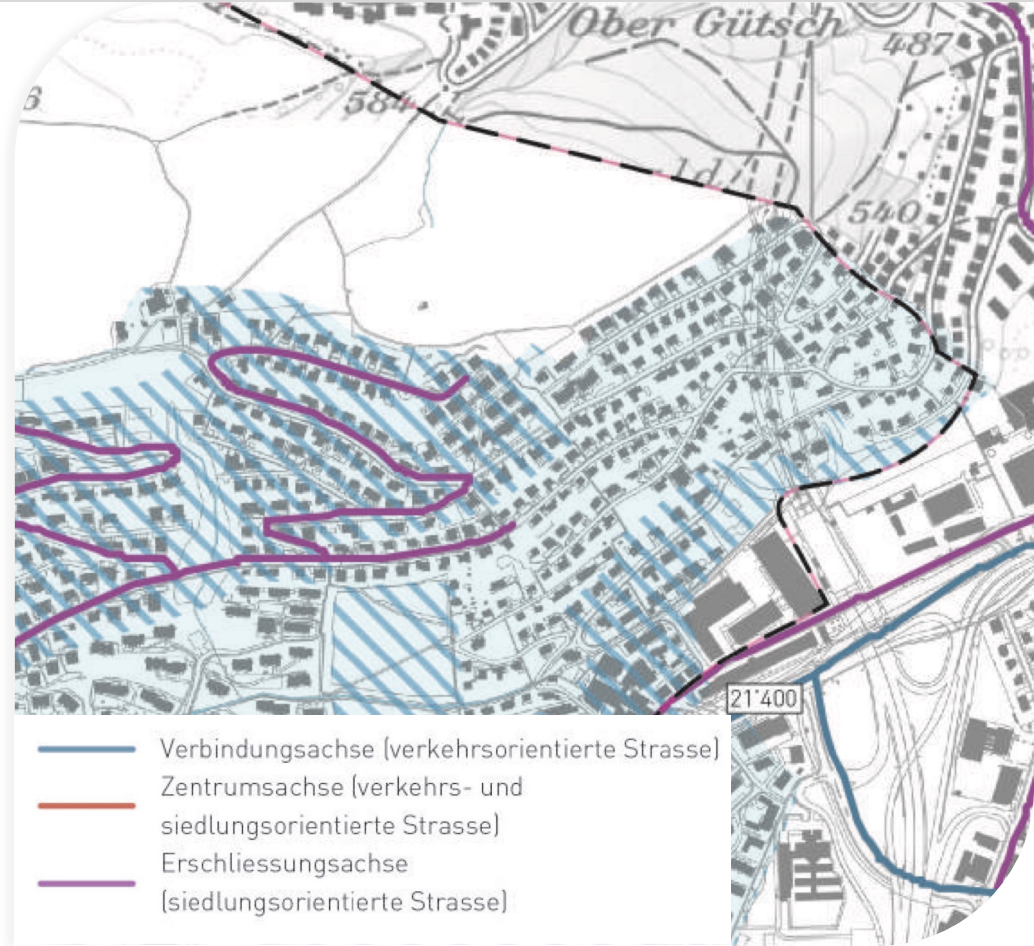
Fahrverbot / versenkbarer Poller



		Massnahme A	Massnahme B	Massnahme C
Verkehrssicherheit	Grundstückszufahrten / Knotensichtverhältnisse	0	0	+
	Fussgängeraustritte/ Fussgängerquerungen	0	0	+
	Fussgängerführung entlang Fahrbahn	+	-	+
	Schutzbedürftige Benutzergruppen	0	0	-
Verkehrsablauf	Kreuzen und Begegnen (Fahrbahnbreite)	+	0	+
	Befahrbarkeit (Hindernisse)	0	+	0
Zusätzliche Auswirkungen	Landerwerb	-		
	Bauliche Kosten	-		
	Rückbau seitliche Einengungen (Auswirkungen auf Geschwindigkeitsniveau)		-	
	Zusätzliche betriebliche Massnahmen (Kreuzen Busse vermeiden)		-	
	Durchfahrt Luzern-Kriens unterbunden			-
	Verkehrsverlagerung in Quartiere			-
Verkehrsverlagerung Amlehnstrasse			-	

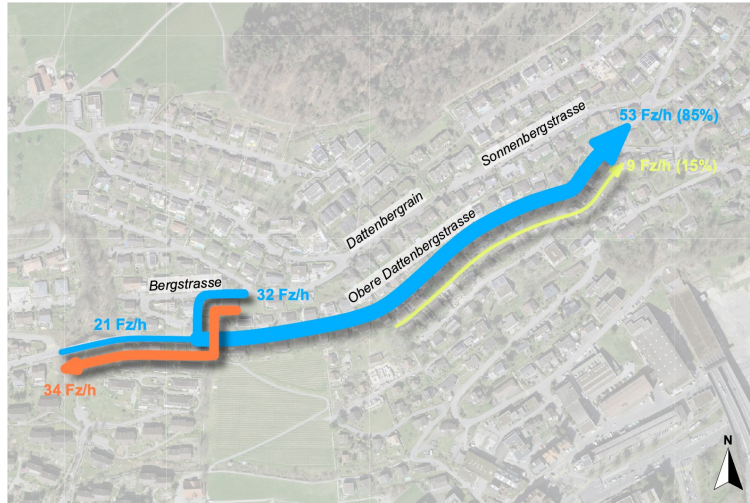
(+) besser / (0) gleich / (-) schlechter

3. Quartierbezogener Durchgangsverkehr Obere Dattenbergstrasse

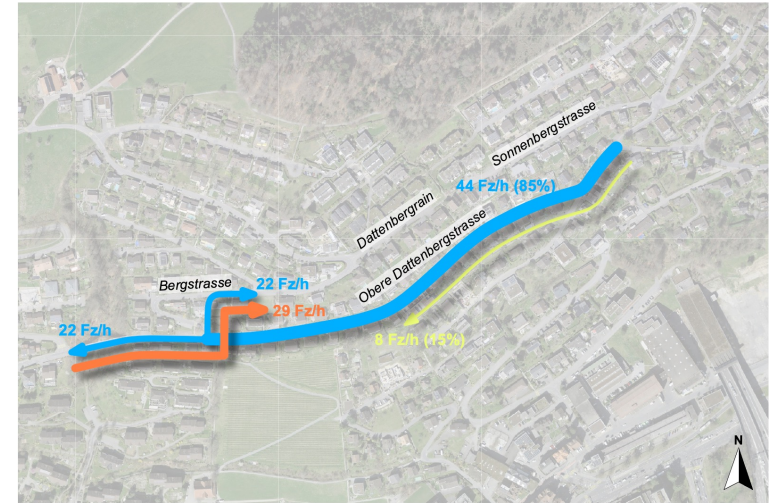


3. Quartierbezogener Durchgangsverkehr Obere Dattenbergstrasse

Morgenspitzenstunde (MSP)



Abendspitzenstunde (ASP)



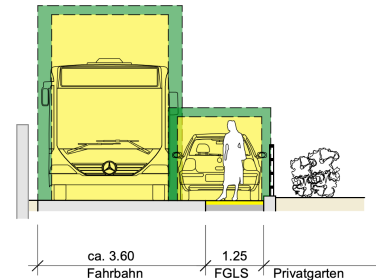
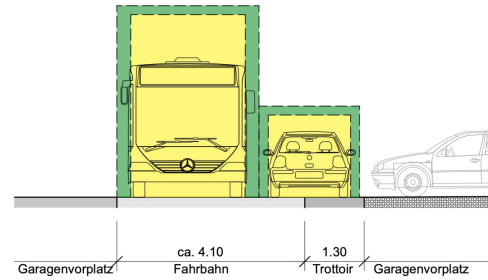
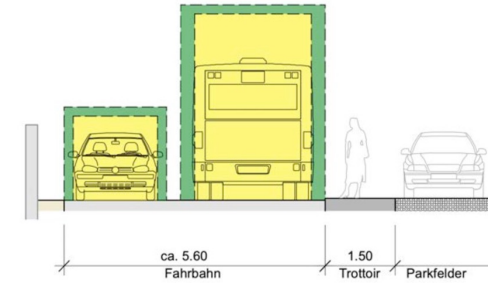
	Fahrrichtung Kriens	Fahrrichtung Luzern	Total
Ziel- /Quellverkehr	0 Fz/h	9 Fz/h	9 Fz/h (13%)
Durchgangsverkehr	9 Fz/h	53 Fz/h	62 Fz/h (87%)
			71 Fz/h (100%)

	Fahrrichtung Kriens	Fahrrichtung Luzern	Total
Ziel- /Quellverkehr	8 Fz/h	5 Fz/h	13 Fz/h (18%)
Durchgangsverkehr	44 Fz/h	15 Fz/h	59 Fz/h (82%)
			72 Fz/h (100%)

3. Quartierbezogener Durchgangsverkehr Obere Dattenbergstrasse

Vergleich Ausbaustandard mit Strassentyp

	Quartierschliessungsstrasse	Zufahrtsstrasse	Zufahrtsweg
Massgebender Begegnungsfall	LW/PW bei stark reduzierter Geschwindigkeit	PW/PW bei stark reduzierter Geschwindigkeit	PW/Velo bei stark reduzierter Geschwindigkeit
Resultierende Fahrbahnbreite	4.80 m (0.40 m)	4.00 m (0.40 m)	3.00 m (0.40 m)
Fussgängerführung	mindestens einseitig	Mischverkehr oder einseitig (Trottoir, Fussweg)	Mischverkehr
Belastbarkeit (Massgebender stündlicher Verkehr im Querschnitt)	bis 150 Fz/h	100 Fz/h	50 Fz/h



3. Quartierbezogener Durchgangsverkehr Obere Dattenbergstrasse

Belastbarkeit des Strassentyps

	Quartierschliessungsstrasse	Zufahrtsstrasse	Zufahrtsweg
Massgebender Begegnungsfall	LW/PW bei stark reduzierter Geschwindigkeit	PW/PW bei stark reduzierter Geschwindigkeit	PW/Velo bei stark reduzierter Geschwindigkeit
Resultierende Fahrbahnbreite	4.80 m (0.40 m)	4.00 m (0.40 m)	3.00 m (0.40 m)
Fussgängerführung	mindestens einseitig	Mischverkehr oder einseitig (Trottoir, Fussweg)	Mischverkehr
Belastbarkeit (Massgebender stündlicher Verkehr im Querschnitt)	bis 150 Fz/h	100 Fz/h	50 Fz/h

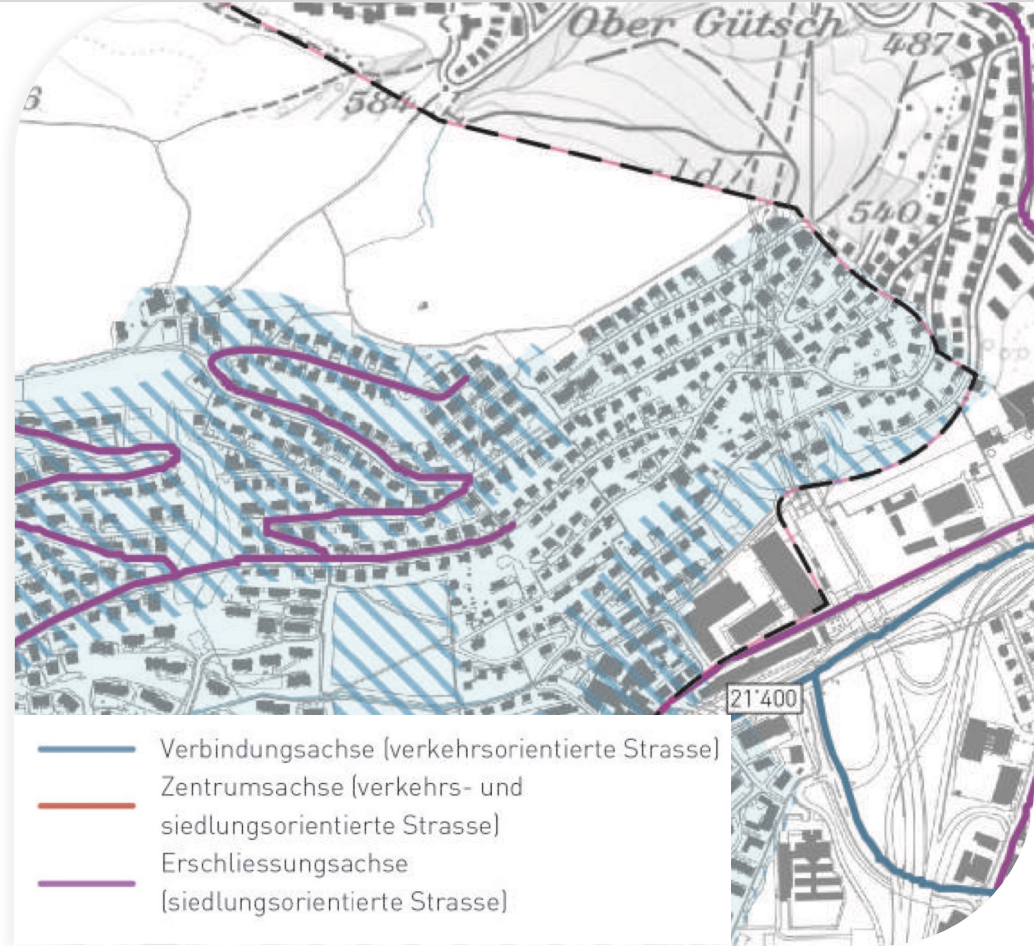


Verkehrsmenge während Abendspitzenstunde (ASP)

	Fahrrichtung Kriens	Fahrrichtung Luzern	Total
Ziel- /Quellverkehr	8 Fz/h	5 Fz/h	13 Fz/h (18%)
Durchgangsverkehr	44 Fz/h	15 Fz/h	59 Fz/h (82%)
			72 Fz/h (100%)

3. Quartierbezogener Durchgangsverkehr Obere Dattenbergstrasse

- Im Gesamtverkehrskonzept Kriens werden die Bergstrasse und Teile der Oberen Dattenbergstrasse im Zielbild motorisierter Verkehr als «Ererschliessungsachsen (siedlungsorientierte Strassen)» definiert.
- Die Obere Dattenbergstrasse ist teilweise als «Gemeindestrasse 2. Klasse» klassifiziert.
- Nach § 1a*, Ziff. 3 der Strassenverordnung (StrV) des Kantons Luzern dienen Gemeindestrasse 2. Klasse vorwiegend dem Verkehr innerhalb der Gemeinde, der Groberschliessung und dem Anschluss von Quartieren an die übergeordneten Strassen. Diese haben überwiegend Sammelfunktion und sind in der Regel nutzungs- und verkehrsorientiert. Ausserdem können sie Achsen des öffentlichen Personenverkehrs sein.



4. Fazit und Empfehlung

- **Vergleich Varianten 1a und 1b:** Die Untersuchung hat gezeigt, dass eine Linienführung entlang der Sonnenbergstrasse / Dattenberggrain (Variante 1a) aus sicherheitstechnischer Sicht und aufgrund des Verkehrsablaufs zu bevorzugen ist.
- **Vergleich Variante 1p:** Zusätzliche Massnahmen auf der Oberen Dattenbergstrasse wie «Ausweichstellen», «Lichtsignalanlagen» oder ein «Fahrverbot / versenkbarer Poller» sind aus fachlicher Sicht nicht verhältnismässig.
- **Quartierbezogener Durchgangsverkehr Obere Dattenbergstrasse:** Die Untersuchung hat gezeigt, dass der Anteil des Durchgangsverkehrs auf der Oberen Dattenbergstrasse hoch ist. Dabei handelt es sich primär um Verkehr aus den angrenzenden Quartieren. Eine Schliessung der Durchfahrt wäre unter anderem mit negativen Folgen für die angrenzenden Quartiere verbunden. Des Weiteren kann der bestehende Verkehr durch die Obere Dattenbergstrasse aufgenommen werden.