

# Mietkonditionen

## Nutzungszeiten

Sonntag bis Donnerstag 08:00 Uhr bis 24:00 Uhr  
 Freitag und Samstag 08:00 Uhr bis 03:00 Uhr

Der Zugang zum Stadtbüro im ersten Obergeschoss muss während der Öffnungszeiten des Stadtbüros via Treppe und Lift jederzeit gewährleistet sein. Eventkonzepte sind entsprechend zu gestalten.

## Tarife

Zur Förderung ansässiger Vereine und Veranstalter wird der Pilatussaal Kriens nach zwei Tarifmodellen vermietet.

- Tarif 1: Ortsansässige Vereine und Veranstaltende (Private, Vereine, Institutionen)
- Tarif 2: Auswärtige Veranstaltende, kommerzielle Ausstellungen und Veranstaltungen

	Tarif 1			Tarif 2		
	- Ortsansässige - gemeinnützige Organisationen - öffentliche Institutionen			- Auswärtige - kommerzielle Ausstellungen und Veranstaltungen		
	Tag und Abend	Tag oder Abend	Vormittag / Nachmittag	Tag und Abend	Tag oder Abend	Vormittag / Nachmittag
	ab 08.00	Ab 08.00-17.00 ab 18.00	08.00-12.00 13.00-17.00	ab 08.00	Ab 08.00-17.00 ab 18.00	08.00-12.00 13.00-17.00
Foyer (Teilfläche)	100.00	75.00	50.00	200.00	150.00	100.00
Küche inkl. Inventar	200.00	200.00	200.00	400.00	400.00	400.00

Ausführliche Informationen mit detaillierten Inventarangaben: [kriens.ch/mieten](https://kriens.ch/mieten)

Oder direkt mit dem QR-Code:



**Stadtverwaltung Kriens**  
 Immobiliendienste  
 Stadtplatz 1  
 CH – 6010 Kriens

T +41 41 329 64 69  
[reservierungen@kriens.ch](mailto:reservierungen@kriens.ch)  
[kriens.ch](https://kriens.ch)

Postadresse  
 Stadtverwaltung Kriens  
 Postfach  
 CH – 6011 Kriens

# kriens

## Foyer Stadthaus Kriens

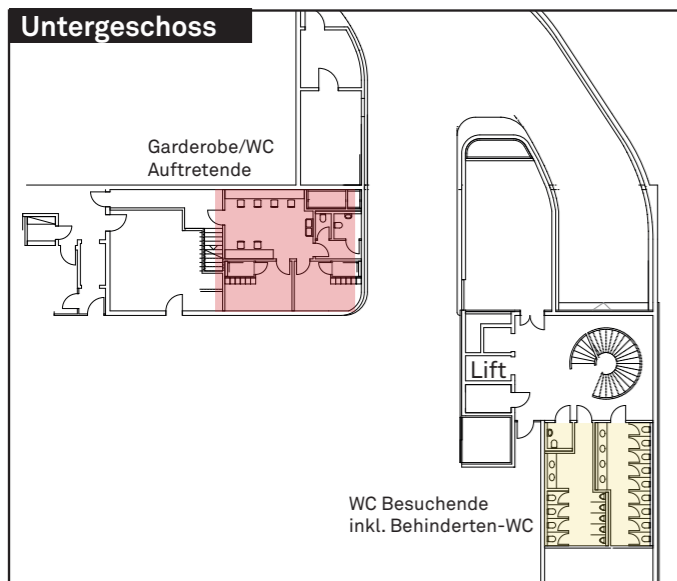
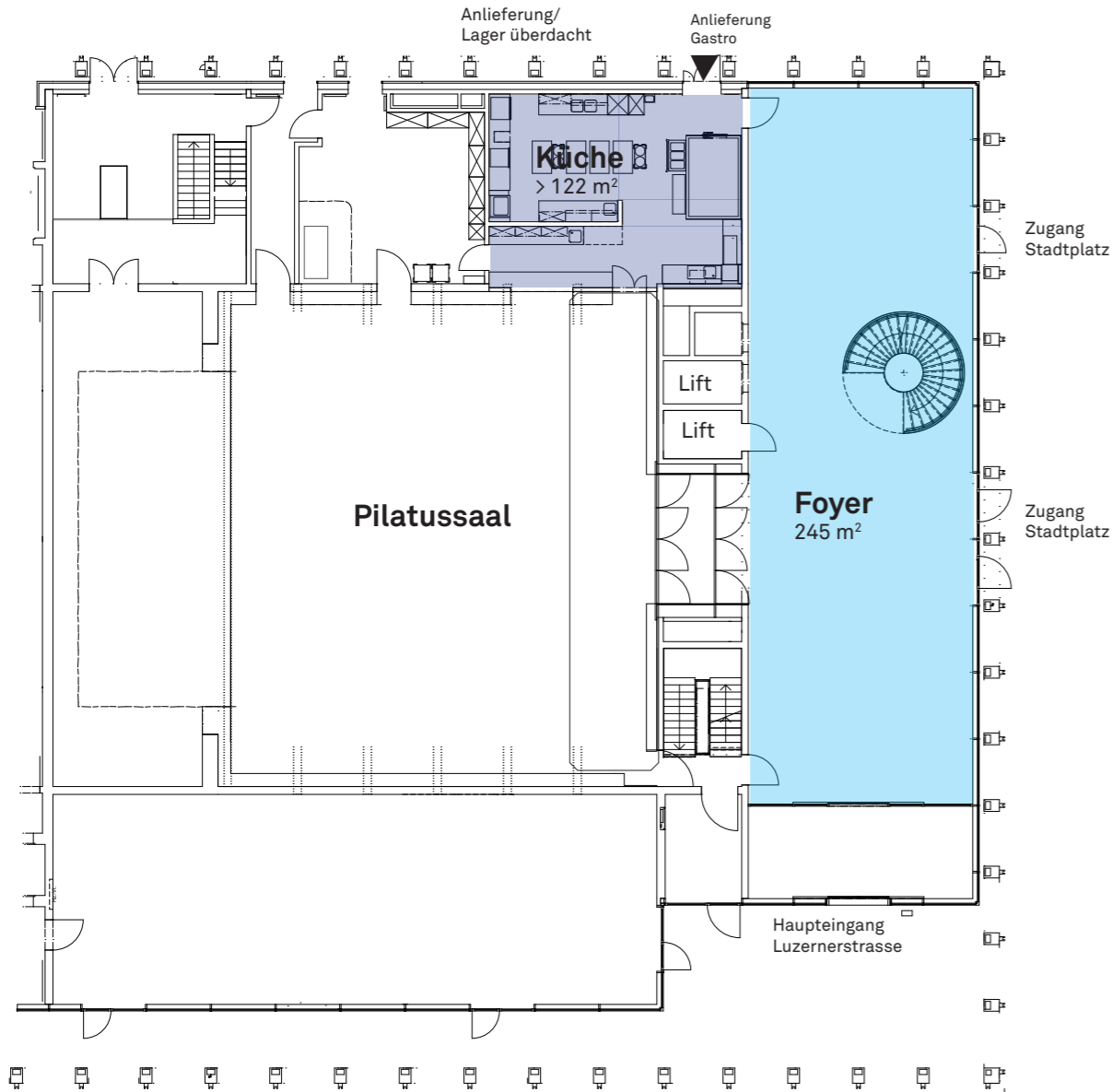
(Klein)Anlässe mit Ausstrahlung



[kriens.ch/mieten](https://kriens.ch/mieten)



# Räume und Flächen



## Raumtypologie

- Küche / Office
- Foyer
- Garderobe

# Gepflegte (Klein-)Anlässe an zentraler Lage

Suchen Sie einen Ort, an dem Sie an repräsentativer Lage einen Anlass durchführen können: Steh-Apéro, Ausstellung, Projektpräsentation oder Besammlungsort für Aktivitäten in Kriens mit Begrüssungs-Kaffee? Oder planen Sie einen Event im Pilatussaal und möchten zusätzlich einen Barbetrieb ausserhalb des Saals organisieren?

Das Foyer des Stadthauses Kriens kann für vielerlei Aktivitäten und Anlässe gemietet werden. Es ist zentral gelegen, verkehrstechnisch gut erschlossen und bietet mit grossen Fenstern freie Sicht auf das Treiben auf dem Stadtplatz.

Das Foyer ist zugleich Vorzone des Pilatussaals und dient dem Zugang zum Stadtbüro im 1. Obergeschoss. Es ist damit eine vielbesuchte, öffentlich zugängliche Zone des Stadthauses. Veranstaltungen, die während der Bürozeiten im Stadthaus stattfinden, haben diese Mischnutzung zu ermöglichen.

Eine exklusiv für geladene Gäste zugängliche Veranstaltung hat deshalb ausserhalb der Öffnungszeiten des Stadthauses stattzufinden.

WC-Anlagen befinden sich im Untergeschoss und sind via Treppe oder Lift erreichbar.

Erweiterungsmöglichkeiten bestehen durch Zumiete der Küche des Pilatussaals oder durch Aussenfläche auf dem Stadthausplatz.

