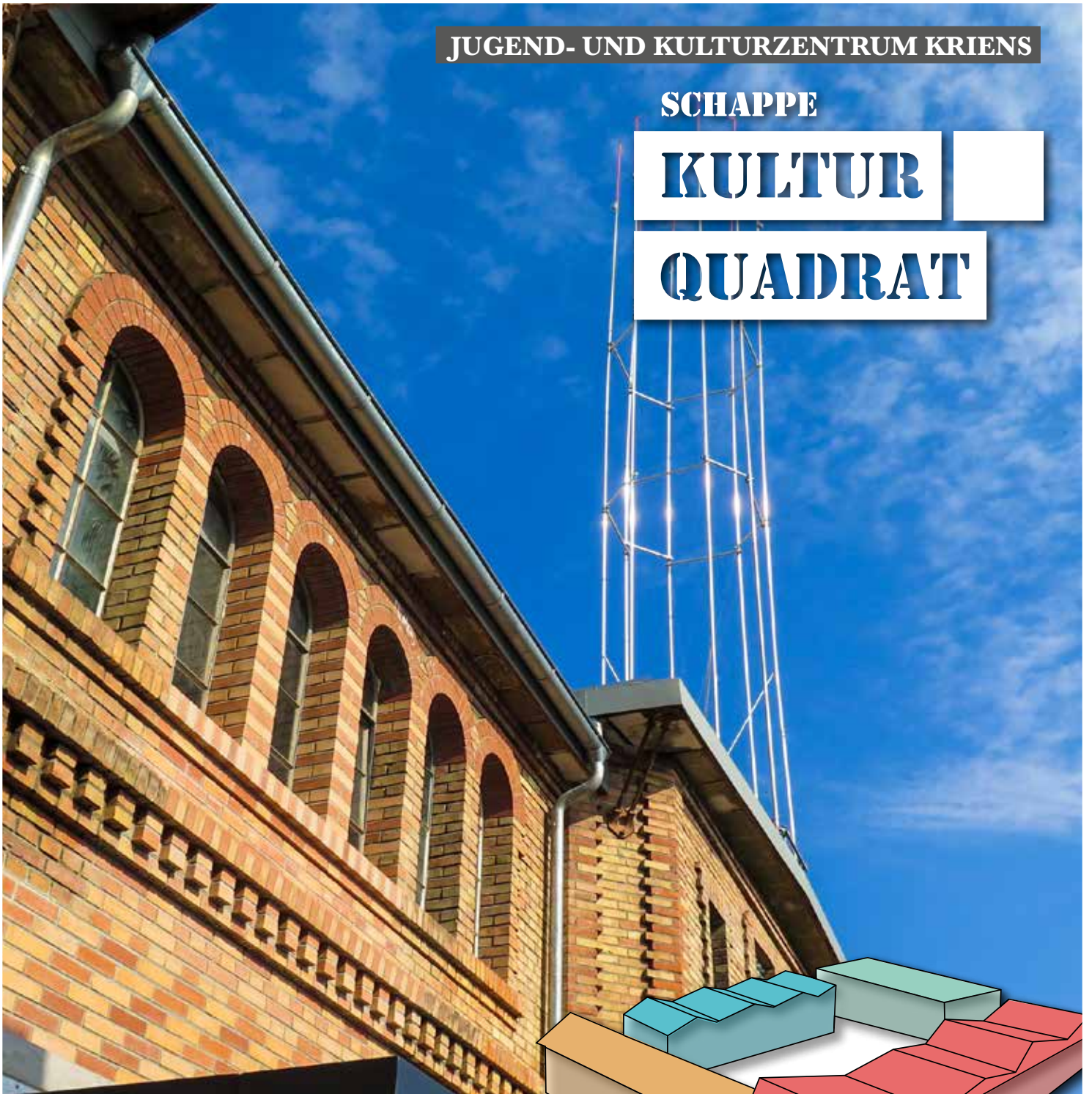


JUGEND- UND KULTURZENTRUM KRIENS

SCHAPPE

KULTUR

QUADRAT



EVENTS | KULTUR | MUSIKSCHULE | JUGEND

# FAKTEN FÜR VERANSTALTENDE

[www.kulturquadrat.ch](http://www.kulturquadrat.ch)

Betreiberin

kriens 

## INHALT

- 4 Gesamtanlage
- 6 Übersicht
- 8 Zu den Anlagen

### 9 JUGEND + FREIZEIT

Infobar  
Bistro  
Cliquenräume

### 15 EVENTS

Jugendclub  
Proberaum  
Schappesaal

### 23 MUSIKSCHULE

Ensemble-Raum 1  
Ensemble-Raum 2  
Musikzimmer 1-3

### 29 KUNST

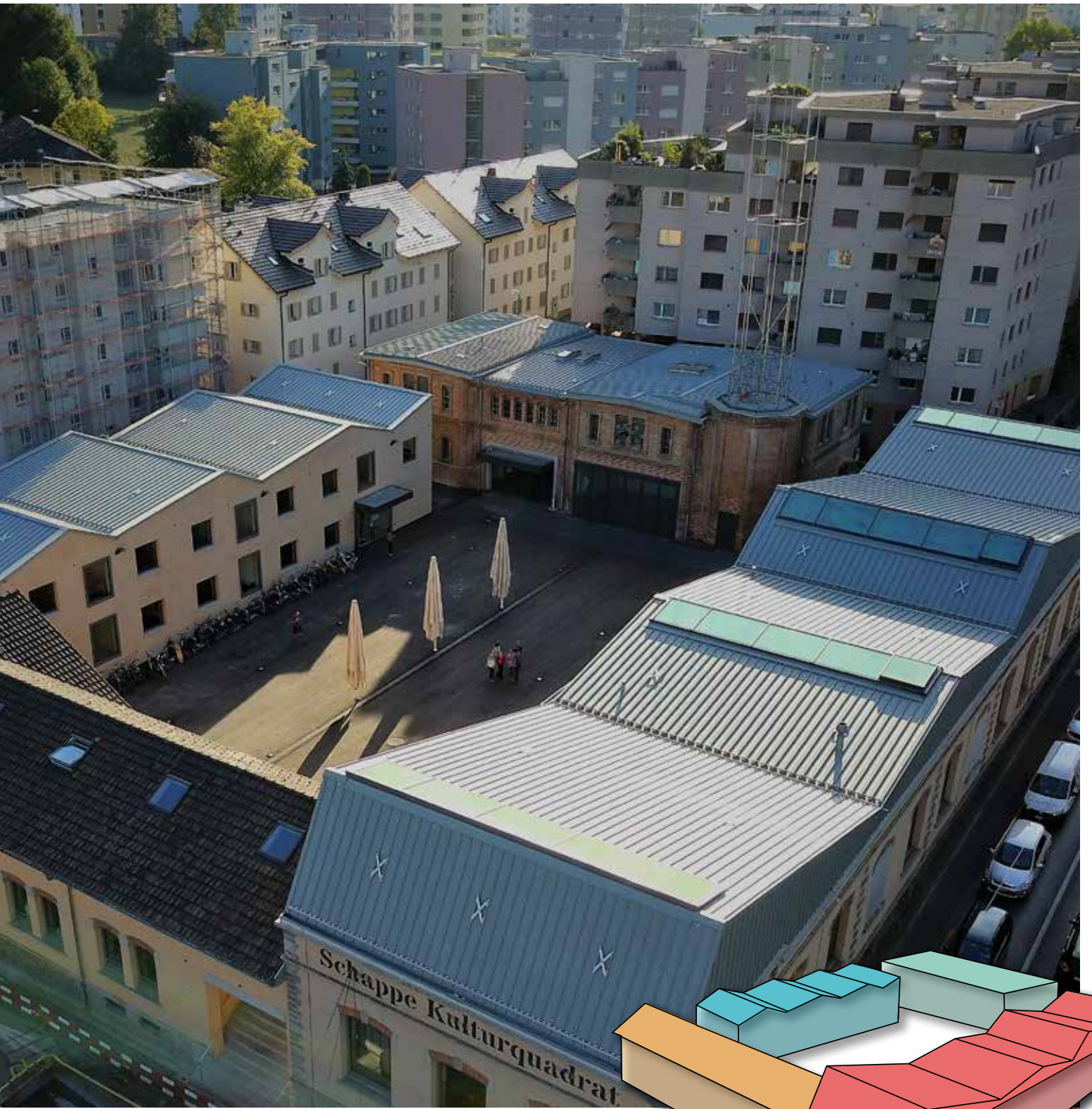
Galerie  
Mehrzweckraum  
Ateliers

### 35 INNENHOF



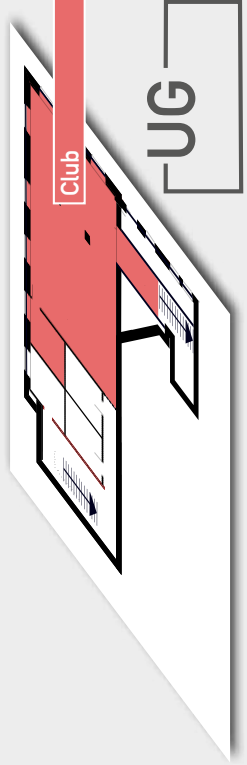
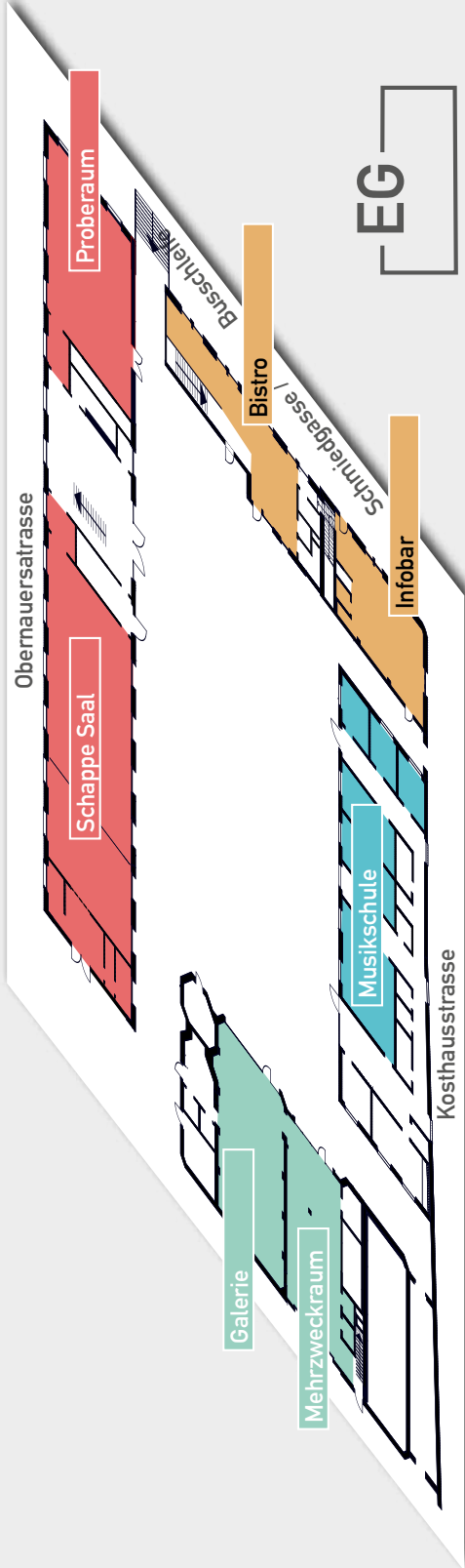
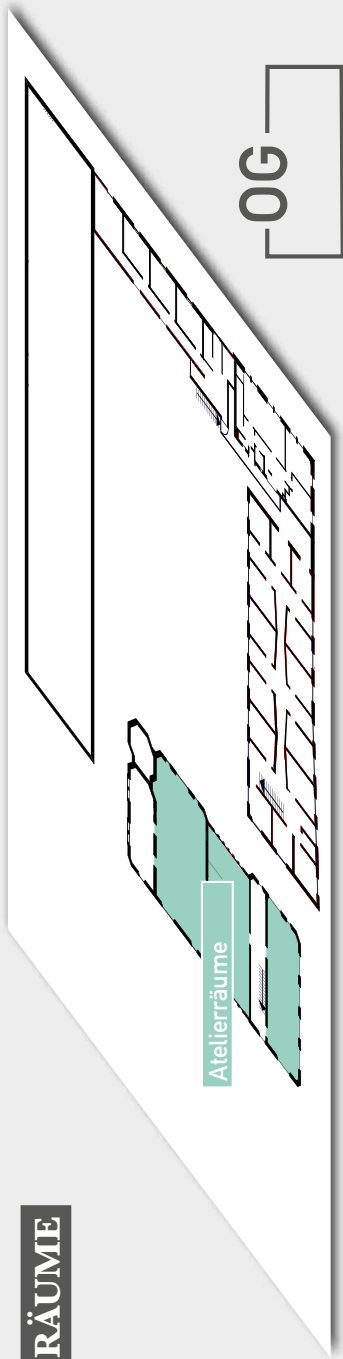
Ein Projekt der Stadt Kriens

Fotos: Markus Sager, Benedikt Anderes, Jugendanimation Kriens



**EVENTS | KULTUR | MUSIKSCHULE | JUGEND**

# MIETBARE RÄUME



Raumname	Eignung	Personen
Bistro	Kulturveranstaltungen, Sitzungen, Meetings, Versammlungen	Max. 50
Infobar	Kulturveranstaltungen, Sitzungen, Meetings, Versammlungen	Max. 10
Cliquenräume	4 Kleingruppenräume	Je max. 5
Jugendclub	Party, Feste, Konzerte, Treffen, Kino und Film	Max. 200
Schappesaal	Konzerte, Theateraufführungen, Versammlungen, Anlässe, Fachtagungen, Vorträge, Produktpräsentationen, Diskussionsveranstaltungen	Max. 520 Bestuhlt: Max. 235
Proberaum	Musikproben, Musikunterricht, Konzerte, Theater, Versammlungen, Anlässe, Fachtagungen, Vorträge, Produktpräsentationen, Diskussionsveranstaltungen, Workshops	Max. 200
Mehrzweckraum	Lesungen, Aperos, Ausstellungen, Theateraufführungen und Konzerte	Max. 50
Galerie	Lesungen, Aperos, Ausstellungen, Theateraufführungen und Konzerte, Workshops	Max. 50
Ateliers	3 Atelierräume mit je 4 Arbeitsplätzen für Kulturschaffende verschiedener Kunstrichtungen	-
Ensemble-Raum 1	Proberaum für Musikformationen/Ensembles, Kleinveranstaltungen, Aufführungen, Vorträge, Diskussionsrunden	Max. 40
Ensemble-Raum 2	Proberaum für Register- und Ensemble-Proben	Max. 10
Musikzimmer 1, 2, 3	Übungsräume für Musizierende	Je max. 2



## KULTUR BELEBT. KULTUR INSPIRIERT.

Die Entstehung des Kulturortes «Schappe – Kulturquadrat» geht zurück auf das Zentrumsprojekt «Zukunft Kriens – Leben im Zentrum». Mit einem vierteiligen Projekt will die Stadt das Leben im Zentrum attraktivieren.

Neben dem Bau des Zentrums Pilatus mit Verwaltung und Stadtsaal war das Areal bei der Busschleife ein zentrales Element. In den Gebäuden der ehemaligen Seidenspinnerei waren seit über 40 Jahren Feuerwehr und Werkdienste der Gemeinde mit dem Werkhof eingemietet. Für Feuerwehr und Werkhof wurde im Gebiet Eichenspes ein Neubau erstellt. Dadurch wurde das zentral gelegene Areal an der Busschleife Kriens frei.

Dieses Areal wurde geöffnet und für öffentliche Zwecke umgenutzt. Aufgrund der Arealgrösse ergab sich die Möglichkeit, verschiedene Kulturangebote auf einem Areal zusammenzufassen. Zum einen ermöglicht dies betriebliche Synergien, zum anderen können sich die verschiedenen Nutzerinnen und Nutzer aus den verschiedensten Bereichen des Kulturschaffens gegenseitig inspirieren. Der gegenseitige Austausch wird durch die Zusammenfassung der Kulturangebote gefördert.

Jugendkultur, bildnerische Kunst, Theater, Musik, Diskussion, Foren, Austausch: All das soll Kriens beleben. Aber auch (musische) Bildung ist mit der Integration der Musikschule auf dem Areal wichtig.

Dabei wurde nicht nur «zusammengefasst», was bisher an verschiedenen Orten in Kriens zu Hause war. Es wurde auch erweitert, ergänzt, neu gebaut. So entstand ein neuer «Hotspot» des Krienser Freizeitens über Generationen und Interessensgebiete hinweg.

Der neue Ort macht das breite Kulturangebot in Kriens noch breiteren Kreisen der Bevölkerung zugänglich. Kultur findet am Dreh- und Angelpunkt des Krienser Lebens statt. Und belebt damit auch das Leben in der Stadt.

Eine seltene Chance. Nutzen wir sie und füllen wir das neue Kulturzentrum mit Leben. Die Möglichkeiten sind fast unbegrenzt.

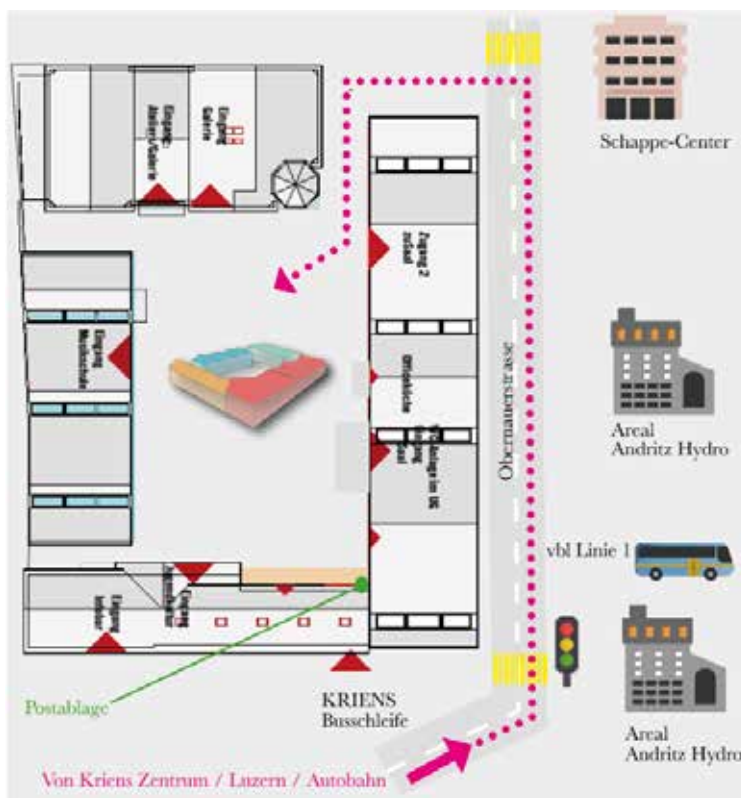


## LAGE

Das Jugend- und Kulturzentrum «Schappe - Kulturquadrat» liegt mitten im Zentrum von Kriens. Die Buslinien 1, 5 und 71 sowie die Ortsbuslinien 15, 16 und 21 halten unmittelbar vor dem Haus und erschliessen das Areal geradezu ideal.

Parkplätze stehen in den nahen Parkhäusern «Schappe-Center» (Gehzeit 1 Minute) sowie Hofmatt (Gehzeit 5 Minuten) ausreichend zur Verfügung.

Vom Bahnhof Luzern aus führen die Buslinien 1 und 5 direkt zum Areal in ca. 10 Minuten Fahrzeit.



## ANLIEFERUNG

Für die Anlieferung kann der Innenhof benutzt werden. Nehmen Sie dazu mit der Betriebsleitung Kontakt auf.

## MIETGEBÜHREN

### Tarif 1

«Tarif 1» bevorzugt bewusst lokale Vereine und Veranstalter. Die Stadt fördert damit die Nutzung der Räume durch einheimische Veranstalter und möchte das kulturelle Leben in Kriens aktiv unterstützen.

- Ortsansässige Vereine und Veranstalter
- Gemeinnützige Organisationen
- Öffentliche Institutionen

### Tarif 2

«Tarif 2» steht allen anderen, nicht in Kriens ansässigen Interessenten und Veranstaltern offen.

- Auswärtige
- Kommerzielle Ausstellungen und Veranstaltungen

Über die Tarifanwendung entscheidet im Zweifelsfall der Stadtrat.



[www.kriens.ch/raumreservationen](http://www.kriens.ch/raumreservationen)

## RESERVATIONSANFRAGEN

Grundsätzlich erfolgen alle Mietanfragen über das Raumreservationstool der Stadt Kriens.



[www.kriens.ch/raumreservationen](http://www.kriens.ch/raumreservationen)

Dort kann die Verfügbarkeit von einzelnen Räumen an einem gewünschten Datum jederzeit überprüft werden, was Veranstaltern die Terminfestlegung erleichtert. Dazu kann direkt eine Reservationsanfrage gestellt werden.



**Beachten Sie, dass eine Mietanfrage erst nach der internen Bearbeitung und der entsprechenden Bestätigung definitiv wird.**

Wir sind auch persönlich für Ihre Fragen da.  
Melden Sie sich bei uns mit Fragen und Anliegen.

### **Kontakt Raumreservationen**

E-Mail: [reservationen@kriens.ch](mailto:reservationen@kriens.ch)

T. +41 41 329 64 69



# JUGEND UND FREIZEIT

SCHAPPE

KULTUR

QUADRAT

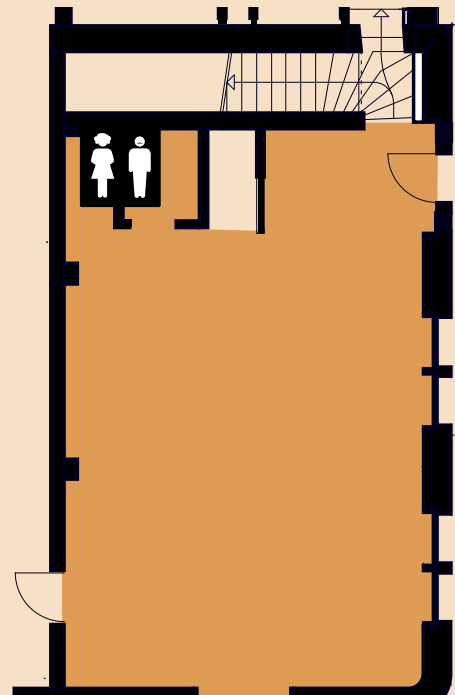




## INFOBAR

Ordentliche Nutzung als «Infobar», der Dreh- und Angelpunkt der Jugendarbeit in Kriens. Der Raum aber ist gross genug, damit er auch für andere Zwecke genutzt werden kann.

An zentraler Lage direkt an der Busschleife eignet er sich für Kleingruppenveranstaltungen, Meetings, Sitzungen und Diskussionsrunden – allenfalls auch in Kombination mit anderen Räumen.



### FAKTEN

<b>Eignung</b>	Sitzungen, Meetings, Versammlungen (der Raum bleibt während definierter Öffnungszeiten parallel auch als Infobar der Jugendanimation in Betrieb)
<b>Grösse</b>	Max. 10 Personen
<b>Ausstattung</b>	Komplette Sitzungsinfrastruktur, Whiteboard, Flipchart, WLAN

### TARIFE

Tarif 1		Tarif 2	
Ganzer Tag	Abend ab 18.00 Uhr	Ganzer Tag	Abend ab 18.00 Uhr
Fr. 50.00	Fr. 30.00	Fr. 200.00	Fr. 120.00

## SCHAPPE

# KULTUR

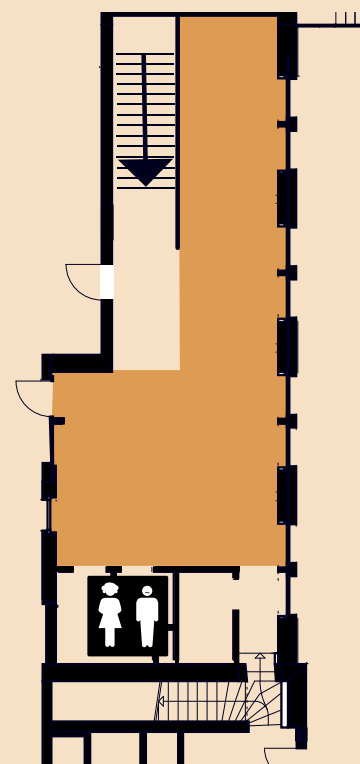
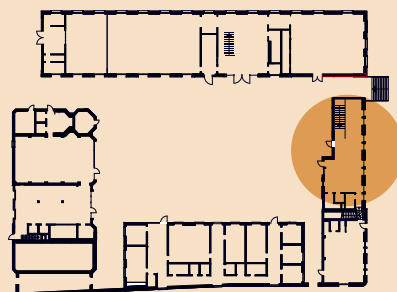
# QUADRAT



## BISTRO

Ordentliche Nutzung als Treffpunkt-Raum der Jugendanimation. Durch die gastroähnliche Ausstattung mit Kaffeeküche eignet er sich auch für sehr viele andere Zwecke.

An zentraler Lage direkt an der Busschleife können hier Kleingruppenveranstaltungen, Meetings, Sitzungen und Diskussionsrunden stattfinden – allenfalls auch in Kombination mit anderen Räumen.



## FAKTEN

<b>Eignung</b>	Kleinere Kulturveranstaltungen, Sitzungen, Meetings, Versammlungen etc.		
<b>Grösse</b>	Max 30 Personen		
<b>Fläche</b>	Publikumsbereich 60 m <sup>2</sup> , Küche 17.5 m <sup>2</sup>		
<b>Ausstattung</b>	Küche mit Theke, Kaffeebestuhlung (Tische, Stühle), Mobile Musikanlage, Geschirr für Kaffeebetrieb, WLAN, Kaffeemaschine, Klavier, Teekoher		

## TARIFE

Tarif 1		Tarif 2	
Ganzer Tag	Abend ab 18.00 Uhr	Ganzer Tag	Abend ab 18.00 Uhr
Fr. 100.00	Fr. 80.00	Fr. 400.00	Fr. 320.00

Stand: April 2021

Zu den Preisangaben: verbindlich ist die aktuelle «Gebührenverordnung Schappe» - siehe [kriens.ch/raumreservationen](http://kriens.ch/raumreservationen)



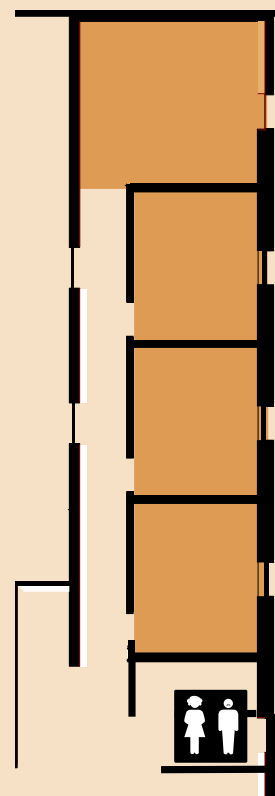
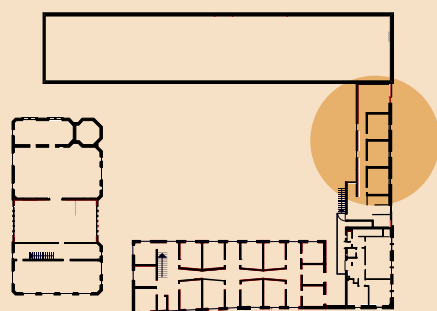
**SCHAPPE**

**KULTUR**

**QUADRAT**

## CLIQENRÄUME

Die 4 Cliquenräume werden von der Jugendanimation ausschliesslich an Krienser Jugendliche / Cliquen vermietet.



### FAKTEN

<b>Eignung</b>	Vermietung nur an Jugendcliquen
<b>Grösse</b>	5 Personen pro Raum
<b>Flächen</b>	1 x 26 m <sup>2</sup> , 3 x 16 m <sup>2</sup>
<b>Ausstattung</b>	Kleingruppenräume ohne weitere Infrastruktur , Tageslicht



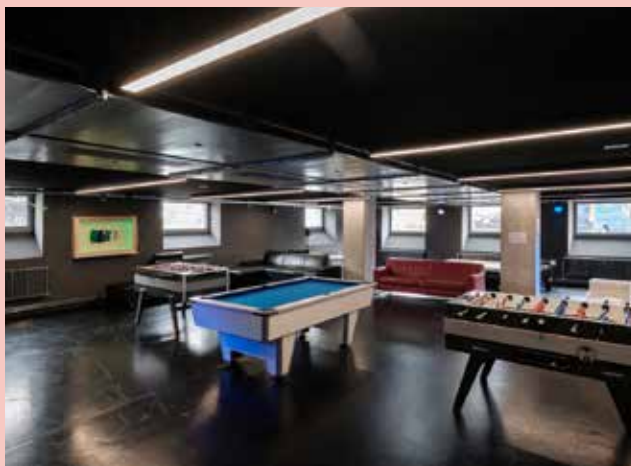


# EVENTS

SCHAPPE

KULTUR

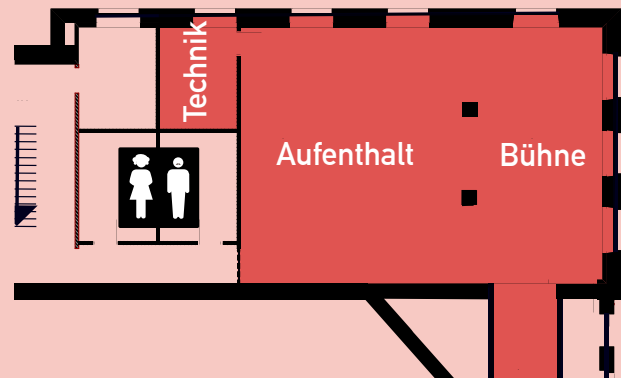
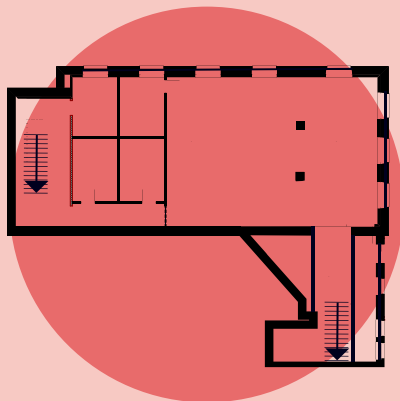
QUADRAT





## JUGENDCLUB

Der Partyraum im Zentrum von Kriens für private Eventveranstalter. Bühnenbereich mit Musikanlage und Licht, leicht erhöhter Aufenthaltsbereich mit Lounge, Tischbestuhlung und Freizeitspielen (Tischfussball, Billard etc.)



FAKTEN			
Eignung	Party, Feste, Konzerte, Treffen, Kino und Film		
Kapazität	Max. 200 Personen		
Flächen	150 m <sup>2</sup> Aufenthalts- und Tanzfläche, 33 m <sup>2</sup> Vorraum Empfang, Technikraum, WC-Anlagen		
Raumhöhen	Bühnenbereich ca. 2.20m, Aufenthaltsbereich ca. 2.60m		
Ausstattung	WLAN, Anschlüsse Audio/Video, Musikanlage, Eventbeleuchtung, Bar, Billardtisch, Tischfussball, Dart, Flipperkasten, Kühlschrank		
Zugang	Zwei separate Zugänge via Foyer oder via Bistro (mit Behindertenlift)		
TARIFE			
Tarif 1		Tarif 2	
Ganzer Tag	Abend ab 18.00 Uhr	Ganzer Tag	Abend ab 18.00 Uhr
Fr. 200.00	Fr. 150.00	Fr. 800.00	Fr. 600.00



## SCHAPPE

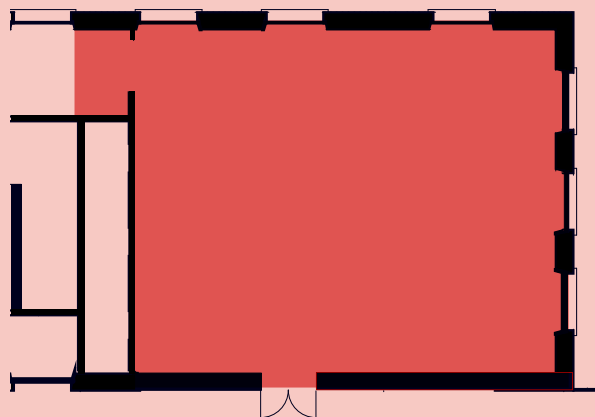
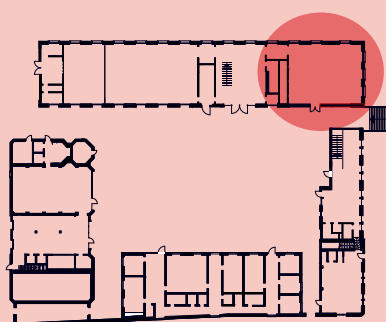
# KULTUR

# QUADRAT



## PROBERAUM

Den Proberaum nutzen viele Krienser Musikkorps. Er kann auch gemietet werden. Er eignet sich insbesondere in Verbindung mit dem Foyer, kann aber auch unabhängig für Veranstaltungen genutzt werden



## FAKTEN

<b>Eignung</b>	Musikproben, Musikunterricht von Orchestern, Konzerte, Theater, Versammlungen, Anlässe, Fachtagungen, Vorträge, Produktpräsentationen, Diskussionsveranstaltungen, Workshops
<b>Kapazität</b>	Max. 200 Personen
<b>Flächen</b>	93 m <sup>2</sup> Raumfläche, Foyer (88 m <sup>2</sup> ) als Eingangsbereich mit Zugang zu Office
<b>Raumhöhen</b>	5.50 m (bis zu 8.80m)
<b>Ausstattung</b>	Grundlicht, Tageslicht, Gute Akustik dank Vorhang-System. Der Flügel kann gegen Gebühr genutzt werden.

## TARIFE

Tarif 1			Tarif 2		
bis 2 Std.	2 bis 5 Std.	ab 5 Std.	bis 2 Std.	2 bis 5 Std.	ab 5 Std.
Fr. 35.00	Fr. 75.00	Fr. 110.00	Fr. 140.00	Fr. 300.00	Fr. 440.00

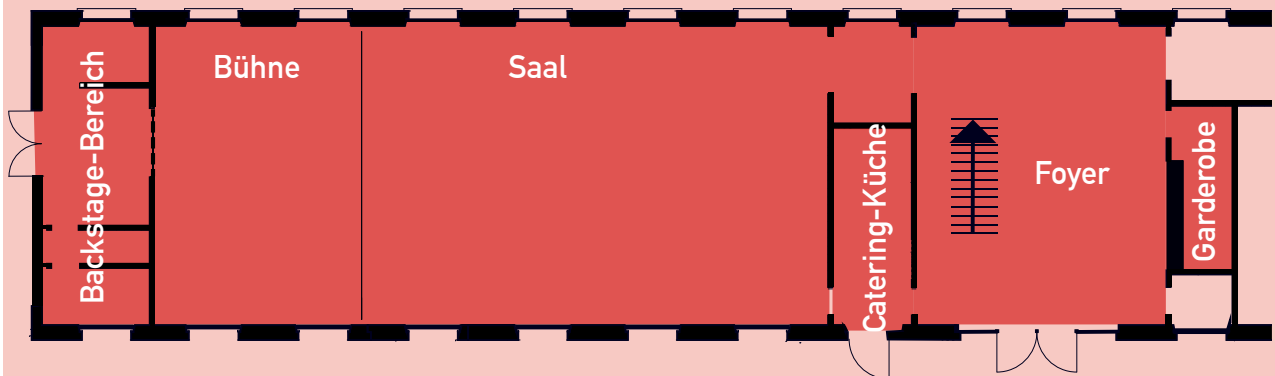
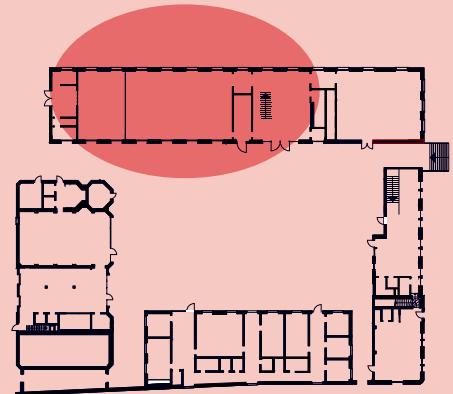
Stand: April 2021

Zu den Preisangaben: verbindlich ist die aktuelle «Gebührenverordnung Schappe» - siehe [kriens.ch/raumreservationen](https://www.kriens.ch/raumreservationen)



## SCHAPPESAAL

Der «kleine» Konzertraum in Kriens mit dem speziellen Ambiente. Der «Schappesaal» ist der Konzertraum in historischen Mauern (ehemaliger Spinnereisaal, später Feuerwehmagazin). Der vielseitige Saal liefert den stilvollen Rahmen für Publikumsveranstaltungen verschiedener Grössen.



## SCHAPPE

# KULTUR

# QUADRAT



### FAKTEN

<b>Eignung</b>	Konzerte, Theater, Versammlungen, Anlässe, Fachtagungen, Vorträge, Produktpräsentationen, Diskussionsveranstaltung
<b>Kapazität</b>	Max. 520; Bestuhlt: Max. 235
<b>Flächen</b>	Saal mit fixer Bühne (87cm hoch), Saal: 253 m <sup>2</sup> , Bühne 74 m <sup>2</sup> , Künstlergarderoben inkl. WC/Dusche, WC-Anlagen im Untergeschoss, Foyer (88 m <sup>2</sup> ) als Eingangsbereich mit Zugang zu Office
<b>Raumhöhen</b>	Bühnenbereich 4.65m (bis 6.55m), Publikumsbereich 5.50m, Foyer 6.25
<b>Ausstattung</b>	Licht- und Bühnentechnik, Office-Küche für Catering inkl. Geschirr, Beamer. Flügel kann dazu gemietet werden
<b>Zugang</b>	Via zentrales Foyer. Separater Backstage-Zugang zur Bühne für Anlieferung

### TARIFE

	Tarif 1		Tarif 2	
	Ganzer Tag	Abend ab 18.00 Uhr	Ganzer Tag	Abend ab 18.00 Uhr
Saal inkl. Foyer Anlass ohne Eintritt	Fr. 250.00	Fr.200.00	Fr. 1'000.00	Fr. 800.00
Saal inkl. Foyer Anlass mit Eintritt	Fr. 400.00	Fr. 300.00	Fr. 1'600.00	Fr. 1'200.00
Saal für Proben, wenn später ein Auftritt stattfindet	keine Gebühr	keine Gebühr	nicht möglich	nicht möglich
Office/Küche	Fr. 100.00	Fr. 100.00	Fr. 400.00	Fr. 400.00







# MUSIKSCHULE KRIENS

SCHAPPE

KULTUR

QUADRAT



## ENSEMBLERAUM 1

Im Musikschulgebäude steht ein Ensembleraum zur Verfügung, der auch von Privaten genutzt werden kann, wenn er von der Musikschule nicht belegt ist.

Die Räume bieten sehr gute akkustische Verhältnisse und ermöglichen Ensemble-Proben, Register-Proben oder Kleinstkonzerte. Sie können bei Bedarf aber auch für andere Veranstaltungen genutzt werden.



### FAKTEN

<b>Eignung</b>	Musikproben, Registerproben, Ensemble-Proben, Vortragsübungen, Kleinstkonzerte
<b>Grösse</b>	40 Personen
<b>Flächen</b>	49 m <sup>2</sup>
<b>Ausstattung</b>	Akkustikvorhänge, Tageslicht, Flügel Yamaha Bie Nutzung des Flügels: CHF 70.00

### TARIFE

Tarif 1			Tarif 2		
bis 1 Stunde	1 - 3 Stunden	ab 3 Stunden	bis 1 Stunde	1-3 Stunden	Ab 3 Stunden
Fr. 40.00	Fr. 80.00	Fr. 120.00	Fr. 160.00	Fr. 320.00	Fr. 480.00



## ENSEMBLERAUM 2

Im Musikschulgebäude steht ein Ensembleraum zur Verfügung, der auch von Privaten genutzt werden kann, wenn er von der Musikschule nicht belegt ist.

Die Räume bieten sehr gute akkustische Verhältnisse und ermöglichen Ensemble-Proben, Register-Proben.



### FAKTEN

<b>Eignung</b>	Musikproben, Registerproben, Ensemble-Proben, Vortragsübungen, Kleinstkonzerte
<b>Grösse</b>	10 Personen
<b>Flächen</b>	25 m <sup>2</sup>
<b>Ausstattung</b>	Akkustikvorhänge, Tageslicht, Klavier, Schlagzeug

### TARIFE

Tarif 1			Tarif 2		
bis 1 Stunde	1 - 3 Stunden	ab 3 Stunden	bis 21 Stunde	1 - 3 Stunden	Ab 3 Stunden
Fr. 30.00	Fr. 60.00	Fr. 90.00	Fr. 120.00	Fr. 240.00	Fr. 360.00

## MUSIKZIMMER 1, 2, 3

Sie können bei sich zu Hause nicht ungestört üben, wie Sie es gerne möchten? Dann bieten die öffentlich mietbaren Musikzimmer in der Musikschule Kriens die geeignete Alternative.

Hier lassen sich auch nach Feierabend Musikzimmer mieten. Unter besten akustischen Verhältnissen können Sie mit ihrem Instrument hier üben.

Es stehen insgesamt 3 Musikzimmer zur Verfügung.



### FAKTEN

Eignung	Übungszimmer
Grösse	2 Personen
Flächen	12 m <sup>2</sup>
Ausstattung	Akkustikvorhänge, Tageslicht

### TARIFE

Tarif 1			Tarif 2		
bis 1 Stunde	1 - 3 Stunden	ab 3 Stunden	bis 1 Stunde	1 - 3 Stunden	Ab 3 Stunden
Fr. 20.00	Fr. 40.00	Fr. 60.00	Fr. 80.00	Fr. 160.00	Fr. 160.00





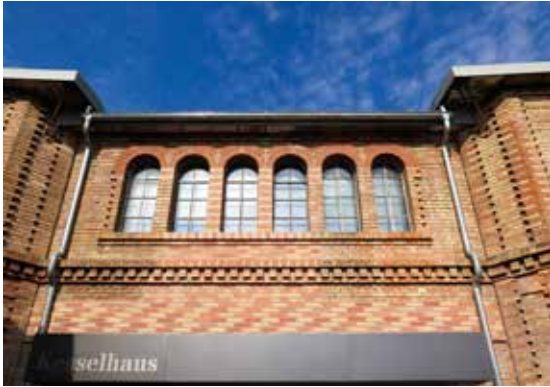
# KUNST

SCHAPPE

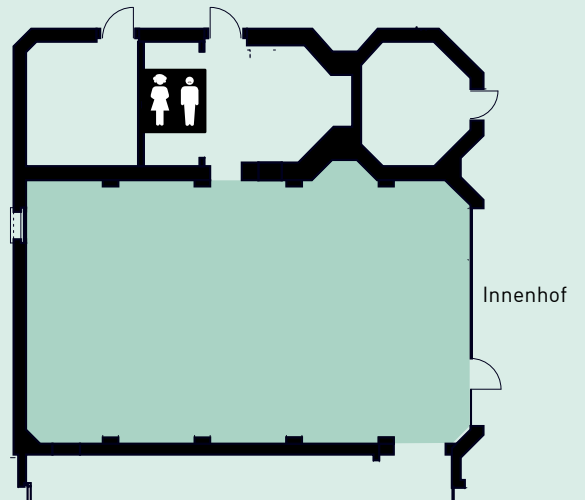
KULTUR

QUADRAT





## GALERIE



Der Galerie-Raum ist grundsätzlich von der Stiftung Galerie Kriens gemietet und wird für Kunstausstellungen genutzt.

Während der Ferien der Volksschule kann der leere Galerieraum gemietet werden. Auch Veranstaltungen durch Dritte während der Laufzeit von Ausstellungen sind grundsätzlich möglich, erfordern aber die Absprache mit dem Grundmieter und dessen Einverständnis.

### FAKTEN

Eignung	Lesungen, Aperos, Ausstellungen, Theater und Musikaufführungen
Kapazität	Max. 50 Personen
Flächen	127 m <sup>2</sup> . Raumhöhe: 3.25 m

### TARIFE

Tarif 1		Tarif 2	
Ganzer Tag	Abend ab 18.00 Uhr	Ganzer Tag	Abend ab 18.00 Uhr
Fr. 110.00	Fr. 75.00	Fr. 440.00	Fr. 300.00

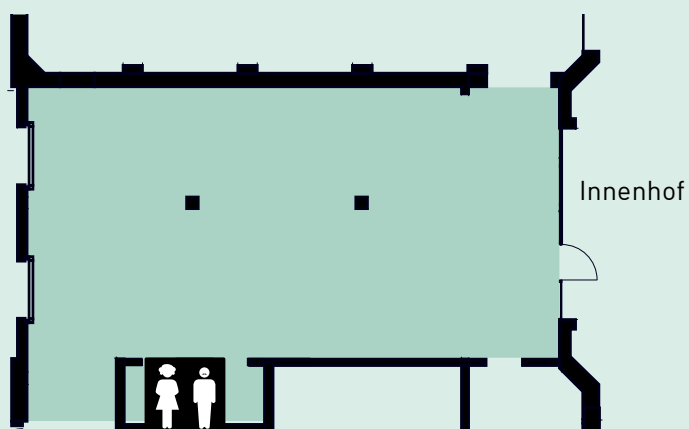
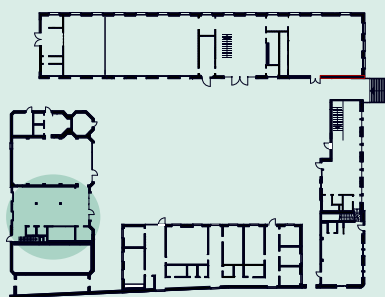


SCHAPPE

KULTUR

QUADRAT

## MEHRZWECKRAUM



Der Mehrzweckraum kann für verschiedenste Zwecke gemietet werden. Durch die einfache Erreichbarkeit eignet er sich für unterschiedliche Arten von Veranstaltungen - oder auch einfach als «Backoffice» für grössere Veranstaltungen in Kombination mit anderen Räumlichkeiten.

### FAKTEN

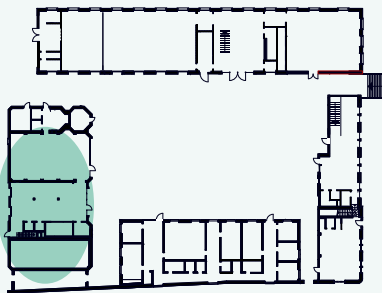
Eignung	Lesungen, Aperos, Ausstellungen, Theater und Musikaufführungen
Kapazität	Max. 50 Personen
Flächen	99 m <sup>2</sup> , Raumhöhe: 3.50m
Ausstattung	10 Tische, 60 Stühle

### TARIFE

Tarif 1		Tarif 2	
Ganzer Tag	Abend ab 18.00 Uhr	Ganzer Tag	Abend ab 18.00 Uhr
Fr. 100.00	Fr. 60.00	Fr. 400.00	Fr. 240.00



## ATELIER-RÄUME



In den Atelier-Räumen werden Arbeitsplätze an Kulturschaffende vermietet.

Diese Räume können nur ganzjährig gemietet werden. Dazu gibt ein separates Dokument Auskunft. Dieses finden Sie im Internet unter



[www.kriens.ch/schappe](http://www.kriens.ch/schappe)

Oder fordern Sie das Dossier an und vereinbaren Sie einen Besichtigungstermin:

Stadt Kriens  
Immobiliendienste  
Stadtplatz 1  
CH - 6010 Kriens  
T. +41 41 329 64 69  
[reservierungen@kriens.ch](mailto:reservierungen@kriens.ch)

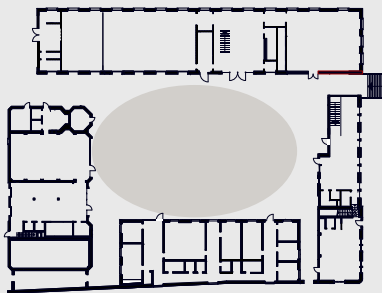








## INNENHOF



Der Innenhof kann ebenfalls für Veranstaltungen genutzt werden. Veranstaltungen sind mit Rücksicht auf die Anwohner an Auflagen gebunden, können aber durchgeführt werden.

### FAKTEN

<b>Eignung</b>	Openair-Veranstaltungen, Aperos
<b>Kapazität</b>	
<b>Fläche</b>	950 m <sup>2</sup>
<b>Infrastruktur</b>	Mobile Hochbeete und Sitzgelegenheiten, 15 Bodenhülsen für stadtseitige Sonnenschirme, 3 Abfalleimer Unterflur-Elektroanschlüsse (u.a. 63A), elektrische Anschlüsse an Fassade (u.a.T25), Wasseranschlüsse

### TARIFE

	Tarif 1			Tarif 2		
	Tag und Abend ab 8 Uhr	Tag 8 – 17 Uhr	Vormittag 8 – 12 Uhr	Tag und Abend ab 8 Uhr	Tag 8 – 17 Uhr	Vormittag 8 – 12 Uhr
		Abend ab 18 Uhr	Nachmittag 13 – 17 Uhr		Abend ab 18 Uhr	Nachmittag 13 – 17 Uhr
Ganze Fläche	Fr. 200.00	Fr. 150.00	Fr. 100.00	Fr. 800.00	Fr. 600.00	Fr. 400.00
25-50%	Fr. 100.00	Fr. 75.00	Fr. 40.00	Fr. 400.00	Fr. 300.00	Fr. 200.00
Bis 25 %	Fr. 50.00	Fr. 40.00	Fr. 25.00	Fr. 200.00	Fr. 150.00	Fr. 100.00
WC-Anlagen im Foyer	Fr. 50.00	Fr. 35.00	Fr. 20.00	Fr. 200.00	Fr. 140.00	Fr. 80.00

## WEITERE RÄUME UND PLÄTZE

Die Stadt Kriens stellt verschiedene andere Räume und Plätze allen Interessierten zur Verfügung, die in Kriens einen privaten oder öffentlichen Anlass durchführen wollen.

### **Dazu gehören unter anderem:**

- Pilatussaal
- Schloss Schauensee - herrschaftliche Räume im Krienser Wahrzeichen für festliche Anlässe
- Krauerhalle (Mehrzweckhalle)
- Festlokalitäten wie das alte Schützenhaus oder das Moschtihüsli
- Sporthallen
- Singsäle, Aulen und diverse weitere Schulräume

Die Räume können bei der Stadt Kriens, Immobiliendienste, gemietet werden. Zu Verfügbarkeiten, Konditionen und Möglichkeiten beachten Sie die Angaben auf der Homepage unter:



[www.kriens.ch/mieten](http://www.kriens.ch/mieten)

### **Betreiberin**



Stadt Kriens  
Immobiliendienste  
Stadtplatz 1  
CH - 6010 Kriens

**Raumreservationen**  
T. +41 41 329 64 69  
raumreservationen@kriens.ch

**Betriebsleitung**  
Kurt von Rotz  
T. +41 41 329 64 02  
kurt.vonrotz@kriens.ch