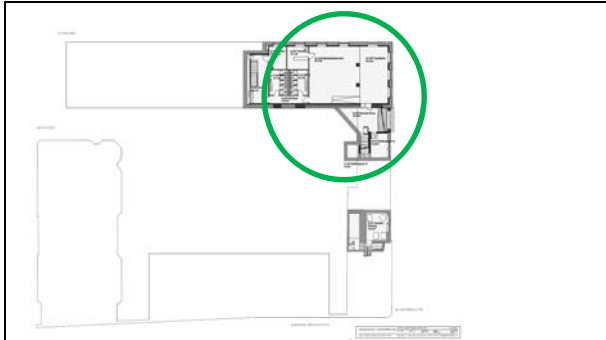


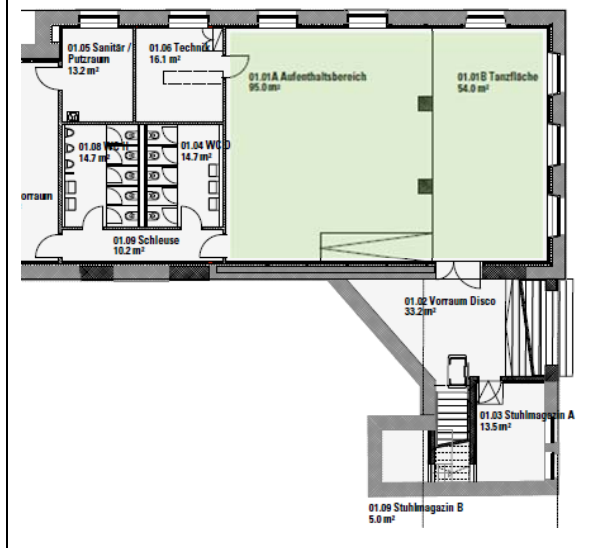
### Schappe – Jugendclub

Obernauerstrasse 1b

#### Grundriss



#### UG



#### Beschrieb

##### Kosten

Siehe separates Dokument „Gebühren Raumvermietungen“

##### Fläche / Anzahl Personen

ca. 150 m<sup>2</sup> Aufenthalts-/Tanzfläche (ohne Fläche für Technik, Vorraum, Magazin) & WC-Anlagen

01.01 Disko: Total max. 200 Personen

##### Nutzungseignung

Party, Feste, Konzerte, Treffen, gelebte Jugendkultur

##### Spezifikationen

- Nasszellen UG: Zugang seitens Saal wie Jugendclub
- Erschliessung barrierefrei

##### Allgemeine Raumausstattung

- 01.01: Anschlüsse Audio/Video, Anschluss Kühlschrank

##### Möblierung / technische Ausstattung

- Audioanlage, 4 Sofas, Flipperkasten, 2 Tischfussballkästen, Billardtisch, Bartheke (ca. 4 lm)

##### Materialisierung

- Boden  
01.01 Disko: Gussasphalt  
Nasszellen: PU Belag  
Technik: Zementüberzug fertig gestrichen
- Wände  
01.01: GKP gespachtelt Q2/Q3, Anstrich Organosilikat
- Decken  
01.01: Akustikplatten Heradesign NCS
- Beleuchtung  
01.01: Lichtband LED Aufbau, dimmbar  
Nasszellen: Lichtband LED Aufbau  
Technik: Aufbau LED